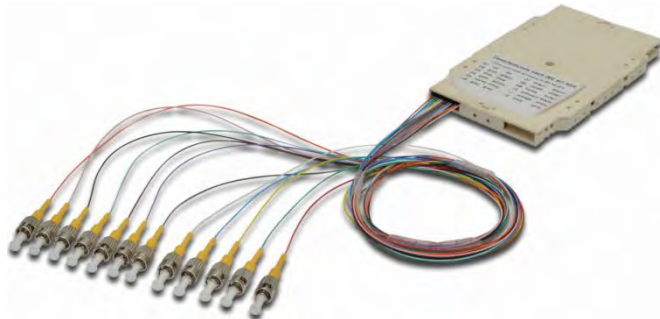


## Vorkonfektionierte Glasfaser-Spleißkassetten



✓ Mit Zugentlastung & Pigtails

✓ Farbcodierung gem. IEC 60304

✓ Inklusive Prüfprotokoll

✓ Schnelle & einfache Installation

### Kurzbeschreibung

Vorkonfektionierte Glasfaser-Spleißkassetten, mit Zugentlastung, Spleißkamm & Pigtails

### Features

- Lieferumfang: Kassette, Kassetten Deckel, Pigtails, Spiralschläuche, Prüfprotokoll
- Abgesetzte Pigtails bereits in der Kassette abgelegt
- Abgelegt in DIN-Spleißkassette
- Mit Zugentlastung und Spleißkamm
- Pigtails angeordnet nach Farbcode IEC 60304
- Farbcode auf dem Kassettendeckel in deutscher und englischer Sprache
- Pigtails sind entsprechend abgelängt
- Prüfprotokoll für jeden Pigtailsatz
- Spiralschläuche für sauberes Verlegen der Kabel
- Schnelle und kostengünstige Installation
- Geeignet für Montage in LWL-Spleißbox
- Kassette wird in robuster Pappbox geliefert

### Spezifikationen

- |                           |  |
|---------------------------|--|
| - Material der Kassette   | ABS  |
| - Abmessungen Kassette    | IEC, DIN 47662   |
| - Farbe der Kassette      | Reinweiß (RAL 9010)  |
| - Länge der Pigtails      | 2 Meter  |
| - Farbcodierung IEC 60304 | Rot, grün, blau, gelb, weiss, grau, braun, violet, türkis, schwarz, orange, rosa |
| - Pigtail-Typ             | 900 µm Kompaktader   |

### Produktübersicht

Die vorkonfektionierten Spleißkassetten mit bereits abgesetzten Pigtails sind entsprechend abgelängt und nach Faser Farbcode IEC 60304 in der Kassette angeordnet. Zugentlastung und Spleißkamm sind ebenfalls vormontiert. Ein Sticker auf der Oberseite der Kassette zeigt den verwendeten Farbcode für die Pigtails. Jede Kassette enthält ein Prüfprotokoll für den jeweiligen Pigtailsatz und garantiert somit beste Qualität und optimale Leistung für Ihr Netzwerk. Die mitgelieferten Spiralschläuche erlauben ein sauberes Verlegen der Fasern in der Spleißbox. Die Kassette kommt in einer robusten Pappbox und ist zusätzlich geschützt durch einen Polybeutel.

## Artikelnummer Information

A-96511-02-UPC	LWL-Spleißkassette, vorkonfektioniert, ST (UPC); Multimode 50/125 $\mu$ , OM2
A-96511-02-UPC-3	LWL-Spleißkassette, vorkonfektioniert, ST (UPC); Multimode 50/125 $\mu$ , OM3
A-96511-02-UPC-4	LWL-Spleißkassette, vorkonfektioniert, ST (UPC); Multimode 50/125 $\mu$ , OM4
A-96522-02-UPC	LWL-Spleißkassette, vorkonfektioniert, SC (UPC); Multimode 50/125 $\mu$ , OM2
A-96522-02-UPC-3	LWL-Spleißkassette, vorkonfektioniert, SC (UPC); Multimode 50/125 $\mu$ , OM3
A-96522-02-UPC-4	LWL-Spleißkassette, vorkonfektioniert, SC (UPC); Multimode 50/125 $\mu$ , OM4
A-96533-02-UPC	LWL-Spleißkassette, vorkonfektioniert, LC (UPC); Multimode 50/125 $\mu$ , OM2
A-96533-02-UPC-3	LWL-Spleißkassette, vorkonfektioniert, LC (UPC); Multimode 50/125 $\mu$ , OM3
A-96533-02-UPC-4	LWL-Spleißkassette, vorkonfektioniert, LC (UPC); Multimode 50/125 $\mu$ , OM4
A-96911-02-UPC	LWL-Spleißkassette, vorkonfektioniert, ST (UPC); Singlemode 9/125 $\mu$ , OS2
A-96922-02-UPC	LWL-Spleißkassette, vorkonfektioniert, SC (UPC); Singlemode 9/125 $\mu$ , OS2
A-96933-02-UPC	LWL-Spleißkassette, vorkonfektioniert, LC (UPC); Singlemode 9/125 $\mu$ , OS2
A-96611-02-UPC	LWL-Spleißkassette, vorkonfektioniert, ST (UPC); Multimode 62,5/125 $\mu$ , OM1
A-96622-02-UPC	LWL-Spleißkassette, vorkonfektioniert, SC (UPC); Multimode 62,5/125 $\mu$ , OM1
A-96633-02-UPC	LWL-Spleißkassette, vorkonfektioniert, LC (UPC); Multimode 62,5/125 $\mu$ , OM1
A-96911-02-APC	LWL-Spleißkassette vorkonfektioniert, ST (APC); Singlemode 9/125 $\mu$ , OS2
A-96922-02-APC	LWL-Spleißkassette vorkonfektioniert, SC (APC); Singlemode 9/125 $\mu$ , OS2
A-96933-02-APC	LWL-Spleißkassette vorkonfektioniert, LC (APC); Singlemode 9/125 $\mu$ , OS2