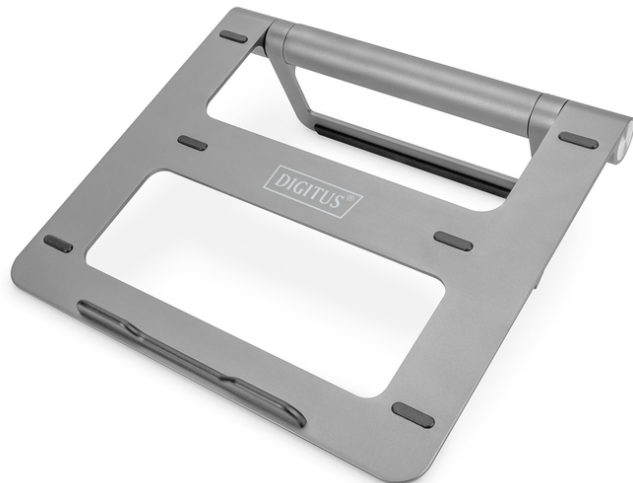


# DIGITUS Variabler Notebookständer mit 7-Port Pop-Out USB-C™ Docking Station

DA-90440  
EAN 4016032482291



## Notebook-Halterung mit USB-C Hub 1x PD, 2x USB-A 3.0, 1x TF, 1x SD, 1xHDMI, 1xRJ-45

Der variable Notebookständer mit 7-Port Pop-Out USB-C™ Docking Station von DIGITUS® vereint Ergonomie und Konnektivität. Der Standfuß ist um 360° drehbar und ermöglicht eine individuelle Winkeleinstellung. Die Docking Station bietet 7 Ports um die Anschlüsse Ihres Notebooks zu erweitern - diese lässt sich aus dem Ständer herausnehmen und als externes Peripherie-Gerät nutzen, egal ob unterwegs oder im stationären Einsatz. Alles in allem lässt sich der Ständer komplett zusammenklappen (inkl. Dock) und ist somit auch als Ganzes auch mobil der perfekte Begleiter.

## Ergonomie trifft Konnektivität - Variabler Notebookständer mit 7-Port Pop-Out USB-C™ Docking Station

- Einklappbar - Flexible Nutzung, egal ob stationär oder unterwegs
- Variabler Standfuß (360° drehbar) für individuelle Winkeleinstellung
- 7-Port Pop-Out USB-C™ Docking Station - Die Docking Station lässt sich entnehmen und als eigenständiges Peripherie-Gerät nutzen
- Anschlüsse USB-C™ Dock:
  - 1x USB-C™ (Host) - USB 3.1 Gen 1
  - 1x USB-C™ (PD 3.0) - 100W max. Stromversorgung
  - 1x HDMI (4K/30Hz)
  - 2x USB-A - USB 3.0/5 Gbps Datenübertragung
  - 1x RJ-45 - Gigabit Ethernet (10/100/1000) zum Anschluss am Netzwerk/Internet
  - 1x MicroSD Kartenleser

- 1x SD Kartenleser
- Integriertes Kabelmanagement auf der Unterseite - Zum Verstecken des USB-C™ Verbindungskabels (inklusive)
- Edles Aluminium
- Abmessungen: 26 (T) x 23,6 (B) x 2,6 (H) cm
- Gewicht: 500 g
- Farbe: Grau
- Herstellerhinweise:
  - Nicht alle USB-C™ Ports unterstützen alle Funktionen des USB Type-C™ Standards. Stellen Sie sicher, dass der USB-C™ Port Ihres Notebooks den DisplayPort Alternate Mode (DP-Alt Mod) sowie USB Power Delivery (PD) unterstützt
  - Die Videoausgabefähigkeit hängt von der Grafikkarte Ihres Notebooks und des angeschlossenen Monitors ab. Bestimmte Grafikkarten verfügen über eine beschränkte MST-Unterstützung, während einige Bildschirme auch die verfügbare Auflösung einschränken
  - Das verwendete Netzteil sollte min. 100 Watt liefern um ein angeschlossenes Notebook sowie die Docking Station über den USB-C™ Anschluss mit Strom zu versorgen

## Lieferumfang

- Variabler Notebookständer mit 7-Port Pop-Out USB-C™ Docking Station
- USB-C™ Verbindungskabel
- QIG

Logistische Daten						
	Anzahl (Stück)	Gewicht (kg)	Tiefe (cm)	Breite (cm)	Höhe (cm)	cm³
Karton-VPE	10	8,64	38,30	30,30	29,50	34.234,50
Innen-VPE	1	0,86	0,00	0,00	0,00	0,00
Einzel-VPE	1	0,86	26,30	27,40	3,50	2.522,17
Netto einzeln ohne VP	1	0,50	26,00	23,50	2,70	0,00

Weitere Anwendungsbilder:

