

## Glasfaser Patchkabel



- ✓ Duplex Patchkabel
- ✓ individueller Testreport
- ✓ LSZH Außenmantel
- ✓ versch. Stecker und Faserklassen

### Kurzbeschreibung

Glasfaser Patchkabel, Duplex, versch. Stecker, Singlemode & Multimode, OM1 bis OM5

### Features

- LSZH (Low Smoke Zero Halogen) Außenmantel
- I-VH-2G-XXX (Multimode); I-VH-2E-XXX (Singlemode)
- Kabel Außendurchmesser: OM1 bis OM4: 3,0 mm; OM5: 2,0 mm
- Stecker mit Keramik Ferrule
- Erhältlich mit PC (physical contact) und 8° APC (angled physical contact) Schliff
- Zweifarbige Knickschutztüllen (bei Multimode Kabeln bis OM4)
- Jedes Kabel mit individuellem Testreport im Polybeutel
- Erhältliche Stecker: LC, SC, ST (E2000/LSH siehe separates Datenblatt)
- Erhältliche Faserklassen: OS2 (09/125 μ), OM1 (62,5/125 μ), OM2, OM3, OM4 & OM5 (50/125 μ)

### Produktübersicht

Die Glasfaser Patchkabel sind erhältlich in verschiedenen Faserklassen und Steckerkombinationen um jegliche Anforderungen zu erfüllen. Jedes Kabel wird einzeln im Polybeutel verpackt und mit einem Testreport versehen. Die Kabel garantieren beste Leistungseigenschaften bei möglichen Anwendungsszenarien wie z.B. Telekommunikation, Rack Verkabelung, Sensortechnologie oder im industriellen Umfeld.

### Technische Eigenschaften

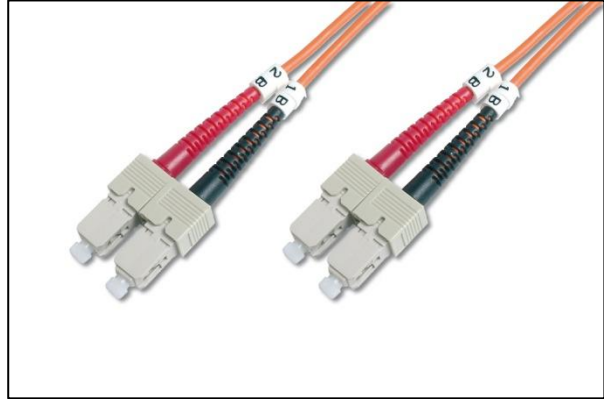
Beschreibung	Wert
Einfügedämpfung	≤ 0,30 dB
Rückflussdämpfung	≥ 30 dB (UPC)
Lager- & Betriebstemperaturbereich	-40 °C bis zu +85 °C
Längentoleranz ≤ 10 m	+100 mm/-0 mm
Längentoleranz > 11 m	+50 mm/-0 mm

**Produktabbildungen**

**SM OS2 - ST zu ST**



**MM OM1 - SC zu SC**



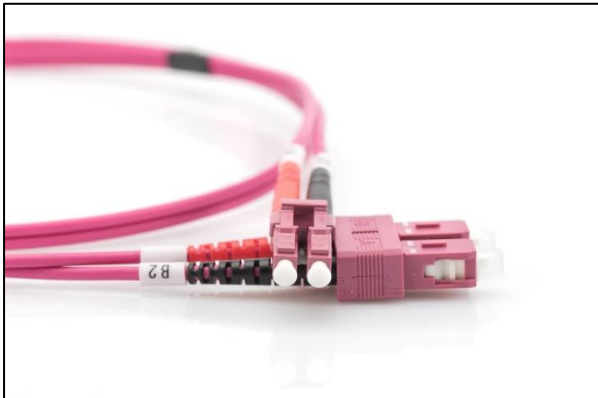
**MM OM2 - LC zu LC**



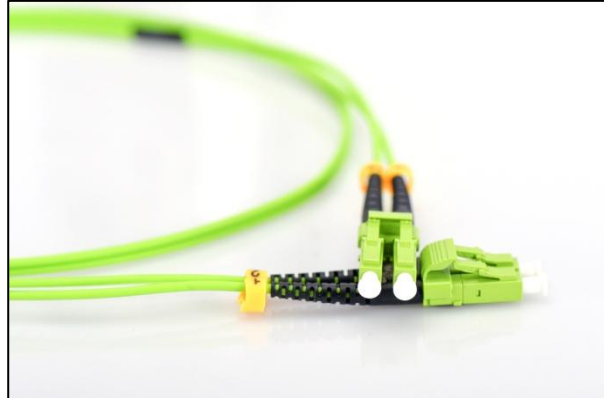
**MM OM3 - ST zu SC**



**MM OM4 - LC zu SC**

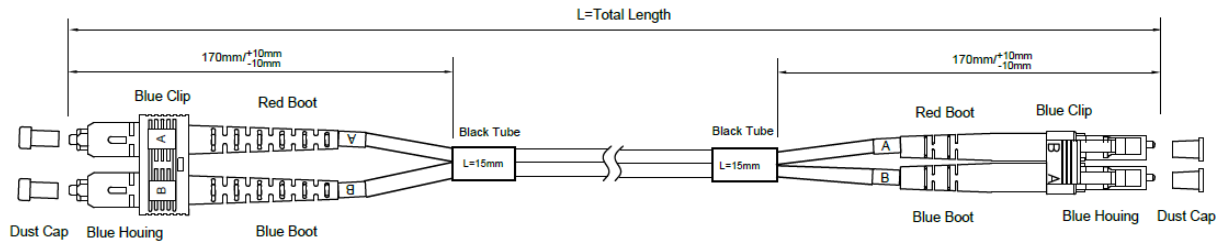


**MM OM5 - LC zu LC**



## Technische Zeichnungen

### Beispiel SM OS2 - SC zu LC



## Artikelnummer Information

### MM OM5

Art.-Nr.	Stecker 1	Stecker 2	Schliff
DK-2533-xx-5	LC	LC	PC
DK-2522-xx-5	SC	SC	

\* xx = Wählen Sie eine Länge (z.B. 1 Meter = "01"; 10 Meter = "10"; etc.)

### MM OM4

Art.-Nr.	Stecker 1	Stecker 2	Schliff
DK-2533-xx-4	LC	LC	PC
DK-2522-xx-4	SC	SC	
DK-2532-xx-4	LC	SC	
DK-2531-xx-4	LC	ST	
DK-2511-xx-4	ST	ST	
DK-2512-xx-4	ST	SC	

\* xx = Wählen Sie eine Länge (z.B. 1 Meter = "01"; 10 Meter = "10"; etc.)

### MM OM3

Art.-Nr.	Stecker 1	Stecker 2	Schliff
DK-2533-xx/3	LC	LC	PC
DK-2522-xx/3	SC	SC	
DK-2532-xx/3	LC	SC	
DK-2531-xx/3	LC	ST	
DK-2511-xx/3	ST	ST	
DK-2512-xx/3	ST	SC	

\* xx = Wählen Sie eine Länge (z.B. 1 Meter = "01"; 10 Meter = "10"; etc.)

### MM OM2

Art.-Nr.	Stecker 1	Stecker 2	Schliff
DK-2533-xx	LC	LC	PC
DK-2522-xx	SC	SC	
DK-2532-xx	LC	SC	
DK-2531-xx	LC	ST	
DK-2511-xx	ST	ST	
DK-2512-xx	ST	SC	

\* xx = Wählen Sie eine Länge (z.B. 1 Meter = "01"; 10 Meter = "10"; etc.)

### MM OM1

Art.-Nr.	Stecker 1	Stecker 2	Schliff
DK-2633-xx	LC	LC	PC
DK-2622-xx	SC	SC	
DK-2632-xx	LC	SC	
DK-2631-xx	LC	ST	
DK-2611-xx	ST	ST	
DK-2612-xx	ST	SC	

\* xx = Wählen Sie eine Länge (z.B. 1 Meter = "01"; 10 Meter = "10"; etc.)

### SM OS2

Art.-Nr.	Stecker 1	Schliff 1	Stecker 2	Schliff 2
DK-2933-xx	LC	PC	LC	PC
DK-2922-xx	SC		SC	
DK-2932-xx	LC		SC	
DK-2931-xx	LC		ST	
DK-2911-xx	ST		ST	
DK-2912-xx	ST		SC	
DK-293LCA3LC-xx	LC	APC	LC	PC
DK-292SCA2SC-xx	SC		SC	
DK-292SCA3LC-xx	SC		LC	
DK-293LCA3LCA-xx	LC	APC	LC	APC
DK-292SCA2SCA-xx	SC		SC	
DK-292SCA3LCA-xx	SC		LC	

\* xx = Wählen Sie eine Länge (z.B. 1 Meter = "01"; 10 Meter = "10"; etc.)