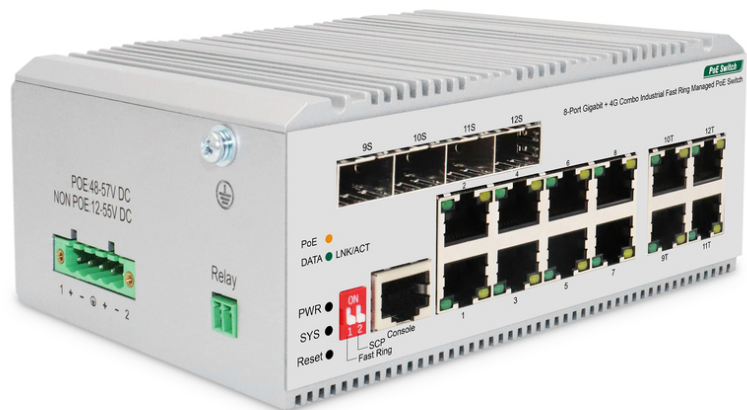


# DIGITUS 8 Port Gigabit Ethernet Netzwerk PoE Switch, Industrial, L2 managed, 4 SFP Uplink

DN-651139  
EAN 4016032489238



## Industrial 8+4 L2 managed Gigabit Ethernet PoE Swi 8 Port PoE GE RJ45, 4 Port GE SFP

Der DN-651139 Industrienetzwerk-Switch bietet 8 x 10/100/1000 Mbps RJ45-Ports und 4 Gigabit-Combo-Ports. Die RJ45-Ports von 1-8 unterstützen die PoE-Stromversorgung mit maximal 30 W pro Port. DN651139 bietet eine hervorragende Sicherheitsrichtlinie, eine QoS-Richtlinie und eine umfangreiche VLAN-Funktion. Darüber hinaus verfügt er über eine Ring-Netzwerk-Funktion, mit der Sie ein Ring-Netzwerk einrichten können. Mit dieser Funktion bilden die Switches manuell eine Ring-Netzwerk-Topologie. Das Ring-Netzwerk ist redundant, sehr zuverlässig und beeinträchtigt die Datenweiterleitung nicht, wenn eine Verbindung unterbrochen wird. Das Gerät ist mit einem lüfterlosen, energieeffizienten Design konzipiert, das einfach zu bedienen, kompakt und schön ist. Es ist auch einfach zu installieren. Das Produkt erfüllt Ethernet-Standards, verfügt über Blitzschutz, statische Schutzmechanismen und arbeitet in einem Temperaturbereich von -40°C bis 75°C. Dies garantiert eine stabile Leistung, Sicherheit und Zuverlässigkeit. Der DN651139 kann in verschiedenen Breitband-Datenübertragungsbereichen wie intelligenter Transport, Telekommunikation, Sicherheit, Finanzwertpapieren, Zoll und anderen eingesetzt werden.

## Der DN-651139 Industrienetzwerk-Switch bietet 8 x 10/100/1000 Mbps RJ45-Ports und 4 Gigabit-Combo-Ports. Die RJ45-Ports von 1-8 unterstützen die PoE-Stromversorgung mit maximal 30 W pro Port.

- Unterstützte Standards: IEEE 802.3, IEEE 802.3u, IEEE 802.3ab, IEEE 802.3z, IEEE 802.3x, IEEE 802.1X, IEEE 802.1q, IEEE 802.1p, IEEE 802.1d, IEEE 802.1w, IEEE 802.3ad, IEEE 802.3af, IEEE 802.3at
- Schnittstelle: 8\*10/100/1000Mbps RJ45-Anschlüsse, 4\*10/100/1000Mbps Combo, 1 Konsolenanschluss
- Indikator: PWR, LNK/ACT, PoE, SYS
- Netzwerk-Medien: 10BASE-T: UTP-Kabel der Kategorien 3, 4, 5 (≤100m), 100BASE-TX: UTP Kategorie 5, 5e Kabel (≤100m), 1000BASE-T: UTP Kategorie 5e, 5 Kabel (≤100m), 1000BASE-X: MMF, SMF
- MAC-Adresstabelle: 8K, Auto-Learning, Auto-Update
- Jumbo Frame: 9216Byte
- Paket-Puffer: 4.1M Bit
- Übertragungsmodus: Speichern-und-Weiterleiten
- Paketweiterleitungsgeschwindigkeit: 17.86Mpps
- Vermittlungskapazität: 24Gbps
- Abmessungen: (Länge\*Breite\*Höhe): 145\*109\*62mm
- Anzahl der Lüfter: Lüfterlos
- Stromversorgung: 200W
- PoE-Leistungsbudget: 185W
- PoE-Anschluss: Anschluss1~8

- PoE Leistung auf RJ45: Modus A 1/2(-), 3/6(+)
- PoE-Leistungsausgang: 30W(MAX)
- Grüne Energieeinsparung: IEEE 802.3az
- Eingang Stromversorgung: DC:48-57V
- Betriebstemperatur: -40°C ~ 75 °C
- Lagertemperatur: -40°C ~ 80 °C
- Luftfeuchtigkeit bei Betrieb: 5% ~ 95% nicht kondensierend
- Luftfeuchtigkeit bei Lagerung: 0% ~ 95% nicht kondensierend
- Überspannungsschutz: Differentialmodus ±2KV, Gleichtaktmodus ±6KV
- MTBF: >100000 Stunden
- Elektrostatischer Standard: Kontakt ±6KV, Luft ±8KV
- Software-Spezifikation: Spanning Tree, IEEE 802.1D -Spanning Tree, IEEE 802.1w -Rapid Spanning Tree, IEEE 802.1s -Multiple Spanning Tree, BPDU Guard, STP Root Guard, Loop Detection
- VLAN: Verwaltung: VLAN, Private VLAN, Voice VLAN, Surveillance-VLAN, Q-in-Q (Double Tag), 802.1v Protocol VLAN, MAC-Based VLAN, Port IEEE 802.3ad with LACP(Dynamic), Static Trunk IEEE, Jumbo Frame, Error-Disable, IGMP Snooping: IGMP Snooping v1/v2/v3, MLD Snooping v1/v2, MVR, QoS Features, Hardware Queues, Class Of Service, Port Based, 802.1p, CoS, DSCP, IP Precedence, TCP/UDP (IPv4/IPv6), Rate Limiting Ingress Egress, Priority Queue Scheduling, WRR, Strict Priority, DSCP & CS, IPv4 QoS (QCEs)
- L2+/L3/L4, IPv6-Unterstützung, Management Access List, Management ACL/Management ACE, IP Source Guard (IP-MAC-Port-VALN-Bindung)
- IP Source Guard (IP-MAC-Port-Bindung), Dynamische ARP-Überprüfung, Storm Control, RADIUS/TACACS+, RADIUS-Authentifizierung (RFC2138), DDoS-Prävention, HTTPS und SSL (gesichertes Web), SSH v1.5/v2.0 (gesicherte Telnet-Sitzung)
- DHCP Snooping, DHCP Relay, Verwaltung, SNMP (v1, v2c, v3), RMON (1, 2, 3 & 9 Gruppen), Software-Upgrade, Konfigurations-Export/Import
- Ereignis-/Fehlerprotokoll: Syslog, Management-Zugriffsfiltrierung, Konsole, SNMP, HTTP/HTTPS, Telnet, Port Mirroring, LLDP (IEEE802.1AB), LLDP-MED, UDLD, DNS Client, Traceroute, Ping, Kabeltest, DDMI, NTP/ SNTP (RFC2030)
- IPv6-Unterstützung: Dual IPv6/IPv4 Stack, IPv6 Web/SSL, IPv6 SNTP (Simple Network Time Protocol), IPv6 Telnet / SSH, IPv6 Ping/Trace Route, IPv6 TFTP, IPv6 RADIUS/TACACS+, IPv6 SNMP,
- PoE-Verwaltung: Port-Konfiguration, Alive-Prüfung für PD
- Industrielle Nutzung: nein
- Managed: nein
- Outdoor geeignet: nein
- PoE (Power over Ethernet): nein

- Schutz vor Vandalismus: nein
- VLAN: ja

**Lieferumfang**

- 8-Port Gigabit + 4G Combo Industrial Fast Ring Managed PoE Switch
- Manual

Logistische Daten						
	Anzahl (Stück)	Gewicht (kg)	Tiefe (cm)	Breite (cm)	Höhe (cm)	cm <sup>3</sup>
Karton-VPE	10	0,00	45,50	25,00	40,50	46.068,80
Innen-VPE	1	0,00	0,00	0,00	0,00	0,00
Einzel-VPE	1	0,00	23,40	19,00	8,60	3.823,56
Netto einzeln ohne VP	1	0,00	14,50	10,90	6,20	0,00

**Weitere Anwendungsbilder:**

