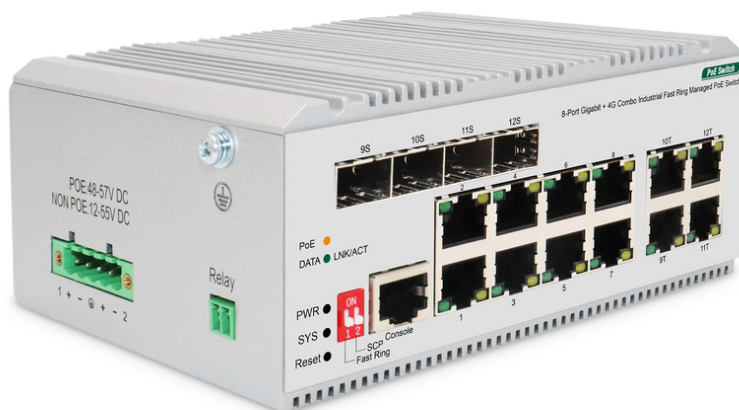


# DIGITUS Commutateur PoE réseau Gigabit Ethernet 8 ports, industriel, L2 géré, 4 SFP en liaison montante

DN-651139  
EAN 4016032489238



## Commutateur PoE industriel Gigabit Ethernet L2 Managed 8+4 ports 8 ports PoE RJ45 GE, 4 ports SFP GE

Le commutateur réseau industriel DN-651139 offre 8 ports RJ45 10/100/1000 Mbit/s et 4 ports combo Gigabit. Les ports RJ45 1-8 prennent en charge l'alimentation PoE avec un maximum de 30 W par port. Le DN651139 offre d'excellentes fonctionnalités de sécurité, notamment la qualité de service (QoS) et le VLAN étendu. Il dispose également d'une fonction qui vous permet de configurer un réseau en anneau. Avec cette fonction, les commutateurs forment manuellement une topologie de réseau en anneau. Le réseau en anneau est redondant, très fiable et le transfert de données n'est pas affecté si une connexion est interrompue. L'appareil se caractérise par sa conception sans ventilateur et une faible consommation d'énergie, il est facile à utiliser, compact et esthétique. Il est aussi facile à installer. Le produit est conforme aux normes Ethernet, dispose d'une protection contre la foudre, de mécanismes de protection statique et fonctionne dans une plage de températures comprise entre -40 °C et 75 °C. Cela garantit des performances stables, la sécurité et la fiabilité. Le DN651139 peut être utilisé dans différents secteurs ayant recours au transfert de données à haut débit, tels que le transport intelligent, les télécommunications, la sécurité, la finance, les douanes et autres.

## Le commutateur réseau industriel DN-651139 offre 8 ports RJ45 10/100/1000 Mbit/s et 4 ports combo Gigabit. Les ports RJ45 1-8 prennent en charge l'alimentation PoE avec un maximum de 30 W par port.

- Normes prises en charge : IEEE 802.3, IEEE 802.3u, IEEE 802.3ab, IEEE 802.3z, IEEE 802.3x, IEEE 802.1X, IEEE 802.1q, IEEE 802.1p, IEEE 802.1d, IEEE 802.1w, IEEE 802.3ad, IEEE 802.3af, IEEE 802.3at
- Interface : 8 ports RJ45 10/100/1000 Mbit/s, 4 ports combo 10/100/1000 Mbit/s, 1 port console
- Témoins LED : PWR, LNK/ACT, PoE, SYS
- Câblage réseau : 10Base-T : Câble UTP de catégorie 3/4/5 (≤ 100 m), 100BASE-TX : Câble UTP de catégorie 5/5e (≤ 100 m), 1000BASE-T : Câble UTP de catégorie 5/5e (≤ 100 m), 1000BASE-X : MMF, SMF
- Table d'adresses MAC : 8K, apprentissage et mise à jour automatique
- Trame géante : 9216 octets
- Mémoire tampon de paquet : 4,1 Mbit
- Modes de transmission : Mode différé
- Taux de transmission des paquets : 17,86 Mpps
- Capacité de commutation : 24 Gbit/s
- Dimensions : (longueur x largeur x hauteur) : 145 x 109 x 62 mm
- Nombre de ventilateurs : Sans ventilateur
- Alimentation électrique : 200 W
- Budget de puissance PoE : 185 W
- Ports PoE : Ports 1-8

- Puissance PoE sur RJ45 : Mode A 1/2(+), 3/6(-)
- Sortie d'alimentation PoE : 30 W (max.)
- Économie d'énergie : IEEE 802.3az
- Alimentation en entrée : CC : 48 - 57 V
- Température de fonctionnement : -40 °C ~ +75 °C
- Température de stockage : -40 ~ 80 °C
- Humidité de fonctionnement : 5 % ~ 95 % (sans condensation)
- Humidité de stockage : 0 % ~ 95 % (sans condensation)
- Protection contre les surtensions : Mode différentiel ±2 KV, mode commun ±6 KV
- MTBF : > 100 000 heures
- Norme électrostatique : Contact ±6 kV, air ±8 kV
- Spécification du logiciel : Spanning Tree, Spanning Tree IEEE 802.1d, Rapid Spanning Tree IEEE 802.1w, Multiple Spanning Tree IEEE 802.1s, BPDU Guard, STP Root Guard, Loop Detection
- VLAN : Gestion : VLAN, VLAN privé, Voice VLAN, Surveillance VLAN, Q-in-Q (Double Tag), 802.1v VLAN Classification by Protocol and Port, VLAN basé sur MAC, port trunk IEEE 802.3ad avec LACP (Dynamic), Static Trunk, EEE, trame géante, error disable, IGMP snooping : IGMP snooping v1/v2/v3, MLD snooping v1/v2, MVR, fonctionnalités QoS, files d'attente matérielles, classe de service, basée sur le port, 802.1p, DSCP, IP Precedence, TCP/UDP (IPv4/IPv6), limitation de débit en entrée et en sortie, ordonnancement des files d'attente prioritaires, WRR, priorité stricte, DSCP & CS, QoS IPv4 (QCE)
- L2+/L3/L4, prise en charge d'IPv6, Management Access List, gestion ACL/ACE, IP Source Guard (liaison de port MAC IP au sein d'un VLAN)
- IP Source Guard (liaison de port MAC IP), Vérification dynamique ARP, Storm Control, RADIUS/TACACS+, Authentification RADIUS (RFC2138), Prévention DDoS, HTTP et SSL (Web sécurisé), SSH v1.5/v2.0 (session Telnet sécurisée)
- Snooping DHCP, relais DHCP, gestion SNMP (v1, v2c, v3), RMON (groupes 1,2,3 & 9), mise à jour logicielle, export/import de configuration
- Journal des événements/erreurs : Syslog, gestion du filtrage des listes d'accès, console, SNMP, HTTP/HTTPS, Telnet, port mirroring, LLDP (IEEE 802.1ab), LLDP-MED, UDLD, client DNS, traceroute, ping, test de câble, DDMI, NTP/SNTP (RFC2030)
- Prise en charge IPv6 : Dual IPv6/IPv4 Stack, IPv6 Web/SSL, IPv6 SNTP (Simple Network Time Protocol), IPv6 Telnet / SSH, IPv6 Ping/Trace Route, IPv6 TFTP, IPv6 RADIUS/TACACS+, IPv6 SNMP
- Gestion PoE : Configuration des ports, vérification de PD Alive
- Utilisation industrielle: Non
- Adapté pour un usage en extérieur: Non
- Managed: Non
- PoE (Power over Ethernet): Non

- Protection contre le vandalisme: Non
- VLAN: Oui

**Package contents**

- Commutateur PoE industriel 8 ports Gigabit + 4 ports combo Gigabit, gestion Fast Ring
- Manuel

Logistics						
	Number (pcs)	Weight (kg)	Depth (cm)	Width (cm)	Height (cm)	cm <sup>3</sup>
Packaging Unit Carton	10	0.00	45.50	25.00	40.50	46,068.80
Packaging Unit Inside	1	0.00	0.00	0.00	0.00	0.00
Packaging Unit Single	1	0.00	23.40	19.00	8.60	3,823.56
Net single without Packaging	1	0.00	14.50	10.90	6.20	0.00

**More images:**

