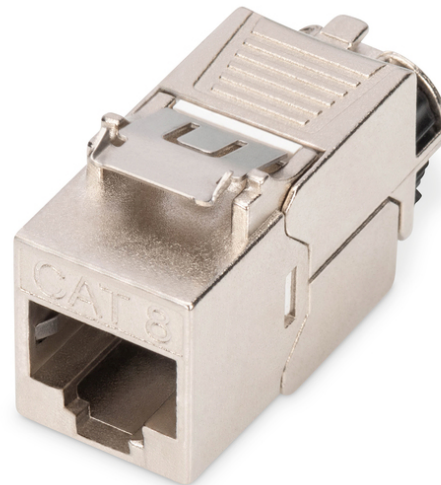


# DIGITUS CAT 8.1 Keystone Modul, geschirmt, werkzeuggesteuerter Montageanschluss

DN-93816  
EAN 4016032466284



### Cat.8.1 Keystone Modul geschirmt, werkzeuggesteuerter, Staubkappe

Der Artikel "DN-93816" der Marke DIGITUS® ist ein geschirmtes CAT 8.1 Keystone Modul mit werkzeuggesteuerter Montageanschluss, welches hervorragende Leistung und Verbindungsqualität für Ihr Netzwerk bietet. Die kompakte Bauform erlaubt eine Reiheninstallation von 24 Stück in 483 mm (19") 1HE Panels. Es ist konform zu Kategorie 8.1 / 25/40GBase-T ISO/IEC 11801.

### 25/40GBase-T Übertragungsgeschwindigkeit im Permanent Link bis zu 24 m und Channel Link bis zu 30 m. Speziell für ToR und MoR Verkabelung im Rechenzentrum.

- Übertragungseigenschaft: Kategorie 8 Klasse 1
- Anwendungsbereiche: Bis zu 2000 MHz, 25/40GBase-T
- Normen: ISO/IEC 11801 3rd Ed., EN 50173-1, EIA/TIA 568-C, 802.3af, 802.3at, 802.3bt (PoE, PoE+, 4PPoE)
- Generelle Eigenschaften:
- Geeignet für die Verteilerfeld- und Anschlussdosen-Montage
- RJ45-Buchsen, 8P8C
- Kabelinstallation über LSA-Leisten, farbcodiert nach EIA/TIA 568 A & B
- Werkzeugfreier Montageanschluss
- 360°-Schirmkontaktierung
- Technische Eigenschaften:
- Material Gehäuse: Zinkdruckguss, vernickelt

- Material RJ45-Buchse: ABS UL 94V-0
- Kontakt RJ45-Buchse: Vernickeltes Phosphor-Bronze, 0,5 µ vergoldeter Kontakt
- RJ-45-Schirmung: Vernickeltes Bronze
- LSA-Schneidklemme: Krone LSA+, UL 94V-2, verzinktes Phosphor-Bronze
- Leiterplatte: FR4, UL 94V-0
- Physikalische Eigenschaften:
- Einsteckkraft: 30N max. (IEC 60603-7-81)
- Zugbelastung: 7,7 kg zwischen Buchse und Stecker
- Betriebstemperatur: -20° C bis +70 °C (ISO/IEC 11801, EN 50173-1, ANSI/TIA/EIA 568 C)
- Steckzyklus Buchse: > 750 gem. ISO/IEC 11801, IEC 60603-7-81
- Klemme: > 200 gem. ISO/IEC 11801, IEC 60603-7-81
- Aderaufnahme: 22-26 AWG Massiv-und Litzenleiter
- Isolationswiderstand: > 500 MOhm
- Kontaktwiderstand: < 20 MilliOhm
- Spannungsfestigkeit: 1000 VDC (Kontakt/Kontakt), 1500 VDC (Kontakt/Masse)

### Lieferumfang

- Keystone Modul
- Kabelbinder

Logistische Daten						
	Anzahl (Stück)	Gewicht (kg)	Tiefe (cm)	Breite (cm)	Höhe (cm)	cm³
Karton-VPE	250	0,34	25,20	38,00	20,50	19.630,80
Innen-VPE	25	0,03	120,00	180,00	70,00	1.512.000,00
Einzel-VPE	1	0,00	14,58	34,58	18,80	9.478,52
Netto einzeln ohne VP	1	0,17	14,60	34,60	18,80	0,00

**Weitere Anwendungsbilder:**

