

FI-7000 FiberInspector™ Pro

Aperçu général

Environ 85 % des défaillances rencontrées au niveau des réseaux de fibres optiques sont dues à des extrémités contaminées. Bien que les activités d'inspection et de nettoyage des connecteurs et des extrémités ne soient pas nouvelles, elles prennent de plus en plus d'importance et sont liées à des débits croissants qui ont une incidence sur les budgets.

Fluke Networks' FI-7000 FiberInspector Pro allows you to **inspect and certify end-faces** in 2 seconds so you can get the job done the first time. La certification automatisée de conformité/non-conformité écarte toute conjecture lors de l'inspection des fibres, de sorte que n'importe qui peut être un expert en fibre optique.



Élimination de la première cause de défaillance des fibres optiques

La contamination des extrémités est l'une des causes principales de défaillance des fibres optiques. La saleté et les contaminants sont à l'origine d'une perte d'insertion et d'une réflectance qui empêchent la transmission optique et provoquent des dégâts au niveau des émetteurs-récepteurs. La perte de fibre optique et le **test de réflectométrie optique** (OTDR) peuvent signaler ce problème, mais dans de nombreux cas, les connexions encrassées rendent le test des fibres fastidieux et imprécis.

Since dirt can be an issue before, during, or after **fiber optic certification testing**, and migrate from one end-face to another upon mating, both sides of any connection must always be cleaned and inspected.

En outre, les connecteurs contaminés lors du couplage peuvent engendrer des dégâts permanents en cas d'écrasement de débris microscopiques entre des extrémités qui se touchent. Les fibres amorce et les cordons de raccordement terminés en usine doivent également être inspectés, car les capuchons de protection n'assurent pas la propreté des extrémités. Pour éviter cette cause de défaillance courante, commencez donc par inspecter les extrémités et par éliminer toute contamination avant de procéder à l'insertion dans un adaptateur ou autre élément d'équipement.

Présentation

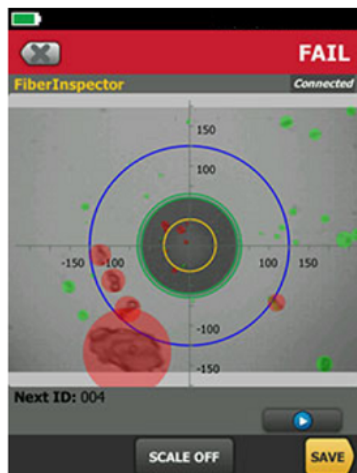
Le FI-7000 FiberInspector Pro vous permet d'inspecter et de certifier rapidement les ports internes des extrémités des fibres optiques ou les cordons de raccordement. Sa certification automatisée de conformité/non-conformité obtenue en 2 secondes élimine la subjectivité humaine et permet à tout un chacun de devenir un expert en inspection des fibres.

- Test automatisé d'acceptation de la conformité/non-conformité des extrémités des fibres optiques

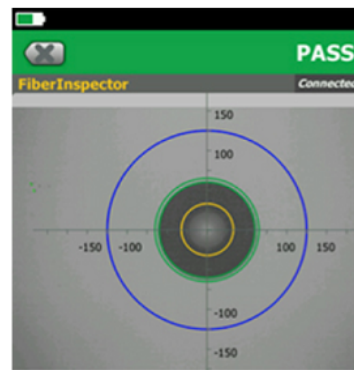
- Indication graphique des zones problématiques en raison de contamination, piqûres, ébréchures et rayures
- Grand écran tactile pour pincer et zoomer
- Conforme aux normes du secteur - CEI 61300-3-35
- Plus aucune confusion pour savoir si la fibre est bonne ou mauvaise
- Élimination de la subjectivité humaine des mesures des extrémités
- Enregistrement des vues des extrémités au cours du processus de certification
- Réduction du temps d'inspection des fibres grâce à une évaluation en 2 secondes
- Le système ProjeX™ gère les exigences de la tâche et le progrès de la configuration jusqu'à l'acceptation des systèmes, ce qui garantit l'exécution appropriée de tous les tests.
- Interface utilisateur Taptive™ qui simplifie la configuration et élimine les erreurs
- Analyze test results and create professional test reports using LinkWare™ management software
- Integrated Wi-Fi allows you to easily upload results to LinkWare Live

Certification de l'inspection des fibres

Optez pour une certification des extrémités des fibres optiques conforme aux normes du secteur - CEI 61300-3-35. Ou si vous le souhaitez, vous pouvez évaluer manuellement les extrémités.



Defects that fail the standard's requirements are colored Red



Defects that pass the standard's requirements are colored Green

Stockage des images des extrémités

Stocquez les images des deux extrémités d'une fibre directement dans vos résultats de test Versiv. Combine end-face images with [CertiFiber Pro OLTS](#) and/or [OptiFiber Pro OTDR](#) test results for the complete history of your fiber cabling health.

Intégration à la plate-forme Versiv

The FI-7000 is built on the **Versiv Cable Certification Platform** which enables you to easily add optical loss (OLTS) and Optical Time Domain Reflectometry (OTDR) or even twisted pair copper or network analysis functionality to FI-7000. Product add-on kits are available for the **DTX CableAnalyzer**, **CertiFiber Pro** OLTS, **OptiFiber Pro OTDR** and **OneTouch AT Network Assistant**.

Système ProjX de Versiv

ProjX gère les tâches à partir de la configuration jusqu'à l'acceptation des systèmes, en veillant à ce que tous les tests soient exécutés correctement. Entrez les détails de test d'une tâche une fois et ProjX les stocke dans un fichier de projet portant un nom que toute l'équipe peut comprendre. Modifiez les modules ou tâches sans avoir à ré-entrer les détails. Prenez en charge plusieurs testeurs sur la même tâche en distribuant les fichiers de projet via des clés USB ou par courriel.

Interface utilisateur Taptive

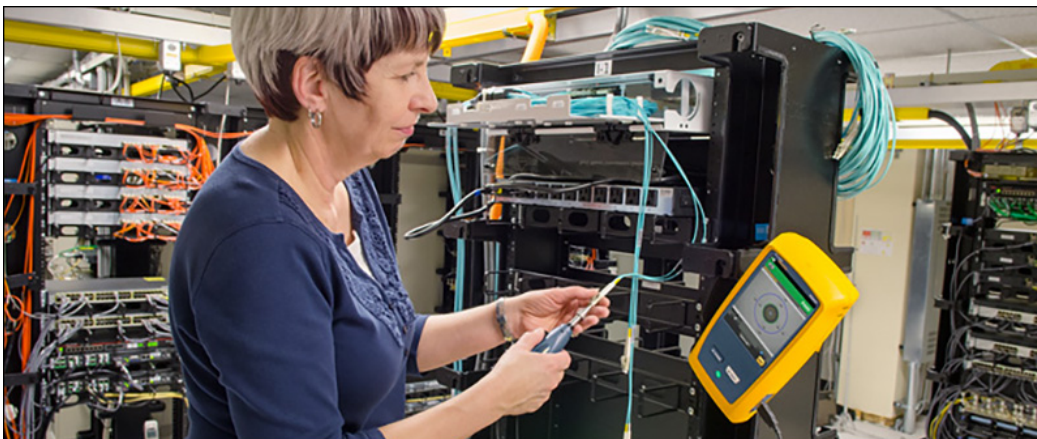
Maintenant, vous pouvez tester sur plusieurs types de média et des exigences aussi faciles que l'utilisation d'un téléphone intelligent. Sélectionnez tout simplement la tâche sur laquelle vous travaillez et le grand écran confirme le test qui doit être effectué. Taptive vous aide à puiser dans l'ensemble de l'infrastructure de câblage plus rapidement et plus facilement.

Système de gestion LinkWare

Leveraging the popular and multi-featured **LinkWare management software** application, FI-7000 FiberInspector Pro users can easily access the ProjX management system data, generate reports, and upgrade the software in their testers. Les gestionnaires de projet disposent de tous les privilèges pour gérer les flux de travail et consolider les résultats des tests. Les utilisateurs peuvent mettre la touche finale en ajoutant le logo de leur société au rapport avant de le présenter tel quel à leurs clients pour l'acceptation du système. Gardez des outils professionnels simples ; peu importe le testeur de câbles en cuivre ou à fibre Fluke Networks que vous utilisez, le logiciel LinkWare est capable de créer des rapports pour tous.

Évaluation de la conformité/non-conformité des extrémités de fibres optiques

L'évaluation de la conformité/non-conformité des extrémités de fibres optiques du FI-7000 est disponible pour tous les propriétaires Versiv. Elle est incluse dans la version v3.0, et supérieures, du firmware Versiv. Pour profiter de cette évaluation gratuite, il vous suffit de télécharger le dernier firmware Versiv et de créer un nouveau projet utilisant FiberInspector comme test.



Spécifications techniques

Spécifications de la sonde d'inspection	
Résolution	2 millions de pixels
Source lumineuse	DEL bleue
Source d'alimentation	Unité principale Versiv
Champ de vision (CDV)	Horizontal : 425 µm, vertical : 320 µm
Taille minimale de détection d'une particule	0,5 µm
Dimensions	Environ 6,75 po x 1,5 po (1175 mm x 35 mm) sans embout adaptateur
Poids	200 g
Plage de températures	Fonctionnement : 32 °F à 122 °F (0 °C à +50 °C), stockage : -4 °F à 158 °F (-20 °C à 70 °C)
Certifications	CE

Caractéristiques générales	
Poids	Unité principale avec module et batterie : 3 livres, 5 once (1,28 kg)
Dimensions	Unité principale avec module et batterie : 2,625 po x 5,25 po x 11,0 po (6,67 cm x 13,33 cm x 27,94 cm)
Pile	Batterie au lithium-ion, 7,2 volts
Durée de vie	Onze heures avec la sonde d'inspection reliée
Wi-Fi intégré	Conforme à IEEE 802.11 a/b/g/n ; bande (2,4 GHz et 5 GHz)

Durée du chargement	
Appareil de contrôle éteint	Quatre heures sont nécessaires pour une recharge d'une capacité de 10 % jusqu'à une capacité de 90 % lorsque l'appareil de vérification est éteint
Appareil de contrôle en marche	Six heures sont nécessaires pour une recharge d'une capacité de 10 % jusqu'à une capacité de 90 % lorsque l'appareil de contrôle est allumé

Caractéristiques d'environnement	
Température de fonctionnement *	-18 °C à 45 °C
Température hors fonctionnement	-30 °C à 60 °C
Altitude de fonctionnement	4 000 m (13123 pi) 3200 m (10 500 pi) avec un adaptateur secteur
Altitude de stockage	12 000 m

CEM	EN 61326-1
-----	------------

* Veuillez à ne pas exposer la batterie à des températures inférieures à -20 °C (-4 °F) ou supérieures à 50 °C (122 °F) pendant des périodes excédant une semaine, afin de conserver la capacité de la batterie.

Informations sur les commandes

Modèles FI-7000 sans fil	
Modèle	Description
FI2-7000	FiberInspector Pro V2, avec Wi-Fi
FI2-7000-MPO	FiberInspector Pro V2 avec embout MPO, nettoyant et Wi-Fi

Modèles FI-7000 Pro sans fil	
Modèle	Description
FI2-7000-NW	FiberInspector Pro V2
FI2-7000-MPO-NW	FiberInspector Pro V2 avec embout MPO et nettoyant

Modèle	Description
FI-1000	Sonde vidéo USB pour produits Versiv
FI-1000-KIT	Sonde vidéo USB pour produits Versiv, avec un jeu d'embouts (EMBOUTS UNIVERSELS POUR CLOISON DE 1,25 ET 2,5 mm LC, FC/SC en boîte)
FI1000-ENSEMBLE-EMBOUT	Embouts universels pour cloison de 1,25 ET 2,5 mm LC, FC/SC en boîte
FI1000-ST-TIP	Embout de cloison de sonde vidéo ST
FI1000-MU-TIP	Embout pour la cloison de sonde vidéo MU
FI1000-E2KAPC-TIP	Embout pour la cloison de sonde vidéo E2000/APC
FI1000-SCAPC-TIP	Embout pour la cloison de sonde vidéo SC/APC
FI1000-E2K-TIP	Embout pour la cloison de sonde vidéo E2000
FI1000-LCAPC-TIP	Embout pour la cloison de sonde vidéo LC/APC

FI1000-2.5-UTIP	Embout de sonde vidéo universel de 2,5 mm pour cordons de raccordement
FI1000-1.25-UTIP	Embout de sonde vidéo universel de 1,25 mm pour cordons de raccordement
FI1000-2.5APC-UTIP	Embout de sonde vidéo universel APC de 2,5 mm pour cordons de raccordement
FI1000-MPO-UTIP	Embout pour la sonde MPO et commutateur de translation pour les cordons de raccordement et les traversées
FI1000-MPO-XY-UTIP	Embout pour la sonde MPO et commutateur de translation pour les cordons de raccordement et les traversées
FI1000-MPOAPC-UTIP	Embout pour la sonde MPO/APC et commutateur de translation pour les cordons de raccordement et les cloisons
FI1000-1.25APC-TIP	Embout de sonde vidéo universel APC de 1,25 mm pour cordons de raccordement
FI1000-MPOAPC-RT	EMBOUT DE RECHANGE APC MTP/MPO SANS COMMUTATEUR DE TRANSLATION
FI1000-MPO-RT	EMBOUT DE RECHANGE MTP/MPO SANS COMMUTATEUR DE TRANSLATION
NFC-KIT-CASE-E	Kit de nettoyage de fibre optique amélioré : comprend un nettoyeur IBC OneClick de 1,25 mm, un nettoyeur IBC OneClick de 2,5 mm, un nettoyeur IBC OneClick pour port MPO, un stylo de nettoyage, un cube de nettoyage et une sacoche.
VERSIV-SM-CASE	Petite mallette de transport Versiv

Modèles FI-7000 avec assistance Gold

Modèle	Description
GLD-FI-7000	1 an d'assistance Gold Support, FI2-7000 ou FI-7000
GLD3-FI-7000	3 an d'assistance Gold Support, FI2-7000 ou FI-7000
GLD-FI-7000-MPO	1 an d'assistance Gold Support, FI2-7000-MPO ou FI-7000-MPO
GLD3-FI-7000-MPO	3 an d'assistance Gold Support, FI2-7000-MPO ou FI-7000-MPO



À propos de Fluke Networks

Fluke Networks est le numéro un mondial dans les domaines de la certification, du dépannage et des outils d'installation pour les professionnels de l'installation et de la maintenance d'infrastructures de câblage réseau stratégiques. De l'installation de centres de données les plus avancés à la restauration de services dans des conditions difficiles, nous allions fiabilité exceptionnelle et performances inégalées pour des tâches réalisées de manière efficace. Les produits phares de la société incluent l'innovant LinkWare™ Live, première solution au monde de certification de câble connectée sur le cloud, avec plus de quatorze millions de résultats téléchargés à ce jour.

1-800-283-5853 (US & Canada)

International : 1-425-446-5500

<http://www.flukenetworks.com>

Descriptions, information, and viability of the information contained in this document are subject to change without notice.

Revised: 15 novembre 2019 7:43 AM

Literature ID: 6002482

© Fluke Networks 2018