

# LCN-GVS

## Globales Visualisierungssystem

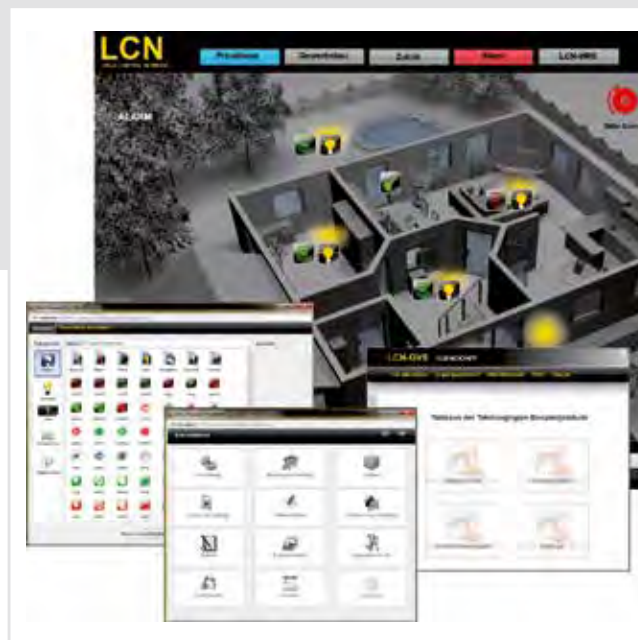
LCN-GVS ist ein Visualisierungssystem, das nahezu beliebig viele LCN-Anlagen und Gebäude weltweit steuern und verwalten kann. Es umfasst neben den Standardfunktionen auch Messdatenerfassung, Datenschreiber, Zeitschaltuhren, eine zentrale Zugangskontrolle mit Personenerfassung und einen Ereignismelder mit logischen Verknüpfungen, auch mit Uhrzeit und Datum. Zusätzlich können Meldungen per E-Mail, SMS oder Push-Nachricht versendet werden.

Da das LCN-GVS rein browserbasiert arbeitet, kann jeder internetfähige PC, Smartphones usw. weltweit auf alle Gebäude zugreifen. Mit einer umfassenden Benutzerkontensteuerung werden dazu Rechte auf einzelne Verbraucher, Räume, Gebäude oder Gruppierungen vergeben. Die Verbindungen des Visualisierungssystems LCN-GVS zu den weltweit verteilten Liegenschaften werden über verschlüsselte Verbindungen hergestellt. Aufgrund eines neuen Lizenzsystems wird das GVS mit allen Visualisierungsfunktionen ausgeliefert und ist auch für kleine Anlagen besonders preiswert. Für Großanlagen können die Systemgrenzen per Lizenzschlüssel erweitert werden.

Die Einrichtung der LCN-GVS-Tableaus, der Zugänge sowie das Backup aller Daten geschieht per Browser. Das LCN-GVS System erlaubt große Freiheiten bei der optischen Gestaltung der Benutzeroberfläche. Frei wählbare Symbole können mit individuellem Text kombiniert werden. Mit zahlreichen animierten Grafiken aus der mitgelieferten Bibliothek können Tableaus besonders anschaulich gestaltet werden. Insgesamt stehen Ihnen 2.500 verschiedene Icons zur Verfügung. Das LCN-GVS gestattet es, sehr viele Visualisierungen gleichzeitig zu betreiben. Sie wurde bereits mit mehr als 250 simultanen Sitzungen erfolgreich eingesetzt. Zur mobilen Gebäudesteuerung erhalten Sie das LCN-GVS auch als kostenlose App für Android® und iOS®.

### Anwendungsgebiete:

- Visualisierung, Überwachung und Steuerung weltweit verteilter großer Liegenschaften
- Visualisierung kleiner Liegenschaften
- Steuerung und Überwachung der Energieeffizienz von Gebäuden und Liegenschaften mit Datenschreiber
- Zugangskontrolle mit Personenerfassung für alle Gebäude mit zentraler und dezentraler Verwaltung der Berechtigungen
- Automatische Überwachung auf Ereignisse nach diversen Kriterien. Der Ereignismelder alarmiert nicht nur, sondern greift auch selbst ein.
- Viele weitere Funktionen



### Technische Anforderungen

#### LCN-GVS-PC

Betriebssystem Server: - Windows alle Server Varianten ab 2008 oder neuer  
- Windows ab Windows 7 als Home Premium oder höher

Hardware: - min. 1 GHz-CPU (empf. 2 GHz)  
- min. 1 GB RAM  
- freien USB-Schnittstelle  
- 2 GB HD

Alle OS mit entsprechenden aktuellen Updates! Bei Fragen kontaktieren Sie uns unter 05066 9988-44!

#### Client

Alle aktuellen Web-Browser Versionen können verwendet werden

Empfohlen: - Microsoft Internet Explorer 9.0  
- Mozilla Firefox  
- Apple Safari  
- Google Chrome  
- Opera (ab Ver. 8)

LCN-GVS App: - iOS 5.1.1 oder neuer  
- Android 2.3.3 oder neuer

LCN-Modul-Firmware Voraussetzungen:

Auf Statusmeldungen älterer LCN-Module reagiert das LCN-GVS wie folgt:

Firmware Modul	abfragbare Informationen 060101 (Jan. 1996) Relais-/Binärsensor-/ Summen-/Ausgangsstat
090218 (Feb. 1998) 100A06 (Okt. 2006)	wie 060101, zusätzlich: Istwerte wie 0A0A0B, zusätzlich: Sollwerte

Steuerkommandos werden ab der Firmware 060101 (Jan. 1996) verarbeitet.

Artikel Nummer: 30165

GTIN Nummer: 4260742833656

# LCN-GVS

## Globales Visualisierungssystem

- Weltweite Gebäudesteuerung
- Messdatenerfassung, Datenschreiber
- Zentrale Zugangskontrolle mit Personenerfassung
- Alarmtechnik und einen Ereignismelder
- Auch als App verfügbar

### Lizenzstruktur LCN-GVS

LCN-GVS ist die globale Visualisierungssoftware für die Administration und Bedienung beliebig vieler LCN-Anlagen weltweit.

Per Lizenzschlüssel können folgende Funktionen des LCN-GVS erweitert werden:

- Zeitschaltuhr
- Ereignis- und Störmelder für Mail, SMS etc.
- Gebäudenutzer für Zugangskontrolle

Die Grundversion LCN-GVS beinhaltet:

- 1 Lizenz Module = 10 Module
- 1 Lizenz Gebäudenutzer = 5 Nutzer
- 1 Lizenz Zeitschaltpunkte = 10 Kanäle
- 1 Lizenz Ereignismelder = 10 Ereignismelder
- 1 Lizenz Tableaus = 10 Tableaus
- 1 Lizenz für LCN-GVS-A – Zusatzprogramm zur Darstellung von Alarmmeldungen auf dem Windows-Client.

#### Hinweis:

Lizenzschlüssel können jederzeit nachgekauft werden um beispielsweise die Anzahl der Ereignismelder zu erhöhen. Jede Lizenz addiert sich auf die bereits vorhandenen.



### Lizenzpakete für GVS

#### LCN-GVSM

Module in 10er-Schritten (max. 2.500 pro Schlüssel)

#### LCN-GVSU

Gebäudenutzer in 5er-Schritten (max. 1.250)

#### LCN-GVSZ

Zeitschaltpunkte in 10er-Schritten (max. 2.500)

#### LCN-GVSE

Ereignismelder in 10er-Schritten (max. 2.500)

#### LCN-GVST

Tableaus in 10er-Schritten (max. 2.550)

