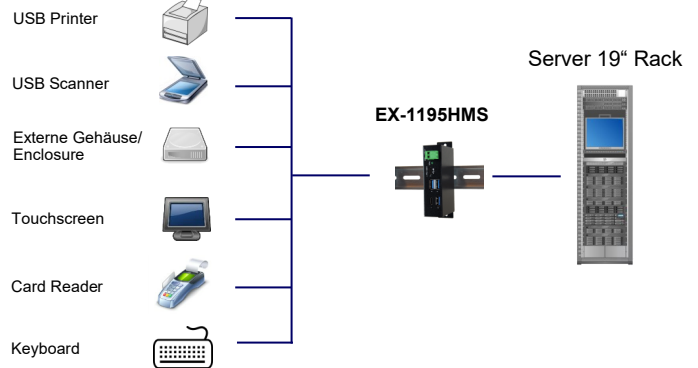




Anwendungen / Application



USB 3.0/3.1(Gen1) Metall HUB 1 x C und 3 x A-Ports, Upstream mit C-Port

USB 3.0/3.1(Gen1) Metal HUB with 1 x C and 3 x A-ports, Upstream with C-port

Beschreibung

Der EX-1195HMS ist ein USB 3.0/3.1(Gen1) Metall HUB der den Spezifikationen des Universal Serial Bus (USB) Revision 3.1(Gen1) entspricht und mit einer Datengeschwindigkeit bis zu 5Gbps arbeitet. Er bietet einen USB-C-Upstream Port und 4 Downstream-Ports mit 15KV ESD Überspannungsschutz für jeden Port. Port 1 ist mit einer neuen C-Buchse ausgestattet. Es ist somit möglich bis zu vier externe USB Peripheriegeräte an einen USB 3.0 Port vom Rechner im 19" Rack anzuschließen. Er kann in Automatisierung- und Büroanwendungen verwendet werden. Der HUB erfüllt die speziellen Anforderungen von Industrieanwendungen.

Description

The EX-1195HMS is a USB 3.0/3.1(Gen1) Metal hub that complies with the Universal Serial Bus (USB) specification Revision 3.1(Gen1) and works up to 5Gbps. It provides one USB-C upstream port and 4 downstream facing ports with one USB-C and 3 USB-A connectors. The EX-1195HMS support 15KV ESD Surge protection for all ports. Port 1 support a full-featured USB-C female port. It is possible to connect up to four external USB 3.0 peripheral devices to one USB 3.0 port in a 19-inch rack. He can be used for automation- and office applications. The EX-1195HMS fulfils the special requirements of industrial applications.

Merkmale

- USB 3.0 HUB mit einem USB C- sowie drei A-Ports
- 15KV ESD Überspannungsschutz
- Schutz der Endgeräte gegen Spannungsschwankungen
- Stromversorgung von +7V bis +48V DC über Terminal Block
- Einfache Installation mit integrierter Tragschienehalterung (DIN-Rail)
- Unterstützt 900mA USB Bus Power für jeden Ausgang
- Unterstützt die schnelle USB Batterie Aufladung: CDP und DCP Mode
- Unterstützt alle USB 1.1 bis 3.0/3.1(Gen1) kompatiblen Peripheriegeräte
- Stromversorgung wahlweise auch vom USB-Bus +5V (Bus-Power)
- Vollausgestattete USB C-Port mit einer aktiven zweiseitigen Stecker und Kabel Ausrichtung
- Optional Netzteil EX-6972 erhältlich

Features

- USB 3.0 HUB with one USB C- as well as three A-ports
- 15KV ESD Surge protection
- Support protection of devices against voltage fluctuation
- Power from +7 up to +48V DC over terminal block
- Easy installation with the included DIN-Rail Kit
- Support 900mA USB Bus Power for each port
- Support Fast USB Battery Charging: CDP and DCP modes
- Support all USB 1.1 up to 3.0 compatible devices
- Optional power over USB port +5 Volt (Bus-Power)
- Full-Featured USB-C Port Enables Reversible Plug Orientation and Cable Direction
- Optional Power Supply EX-6972 available

Spezifikationen

- **Datentransfer-Rate:** 120Mbps bis 5Gbps
- **Anschlüsse:** 1 x C-Buchsen Upstream
3 x A-Buchsen Downstream
1 x C-Buchse Downstream
1 x +7V bis +48V DC Anschluss (Terminal Block)
- **Hardwaresysteme:** USB 2.0 oder 3.0/3.1(Gen1)
- **Treiber:** Benötigt keine Treiber (Standard HUB)
- **Betriebssysteme:** Win98SE/2000/XP/Vista/7/8.x/10 (32&64-Bit)/CE/Server(200x & 2012 R2), Linux, Mac OS 10.x
- **Betriebstemperatur :** -0°C bis +55°C Celsius
- **Lagertemperatur:** -20°C bis +85°C Celsius
- **Rel. Luftfeuchtigkeit:** 5% bis 95%
- **Stromversorgung:** +7V bis +48Volt
- **Abmessung:** 114,50 x 26,30 x 57,30 mm
- **Gewicht:** 400 g
- **Lieferumfang:** EX-1195HMS, USB A-zu-C Kabel
Handbuch, Din-Rail Kit (EX-6096)

Specification

- **Data transfer rate:** 120Mbps to 5Gbps
- **Connectors:** 1 x C-female Upstream
3 x A-female Downstream
1 x C-female Downstream
1 x +7V to +48V DC Terminal Power connector
- **Hardware system:** USB 2.0 or 3.0/3.1(Gen1)
- **Driver:** No driver necessary (Standard HUB)
- **Operating systems:** Win98SE/2000/XP/Vista/7/8.x/10 (32&64-Bit)/CE/Server(200x & 2012 R2), Linux, Mac OS 10.x
- **Operating Temperature :** 32°F up to 131°F Fahrenheit
- **Storage Temperature:** -20°F up to 167°F Fahrenheit
- **Rel. Humidity:** 5% to 95%
- **Current Supply:** +7V up to 48Volt
- **Size:** 114,50 x 26,30 x 57,30 mm
- **Weight:** 400 g
- **Packaging contents:** EX-1195HMS, USB A-to-C cable,
Manual, Din-Rail Kit (EX-6096)

System / OS

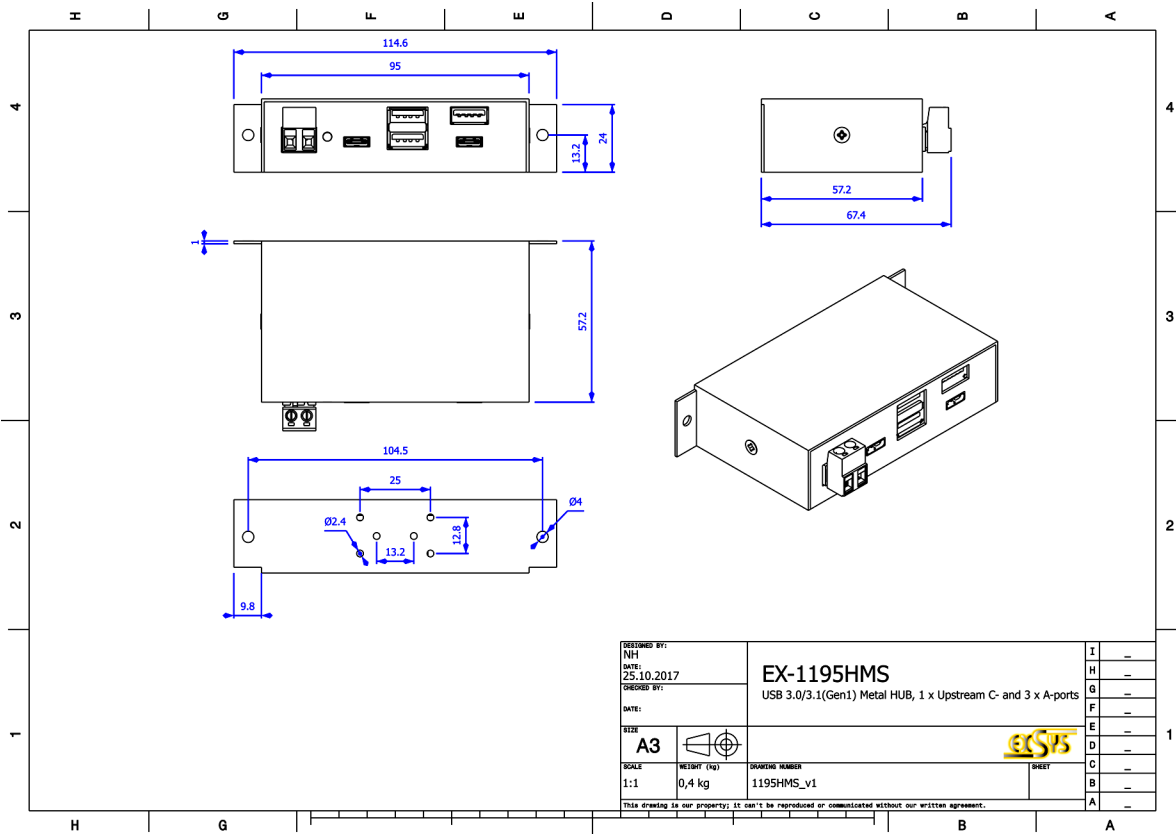
Geprüft / Approved

Verpackung / Packaging



EX-1195HMS

Masse / Dimension



EX-6972

Optionales Netzteil / Power Supply

