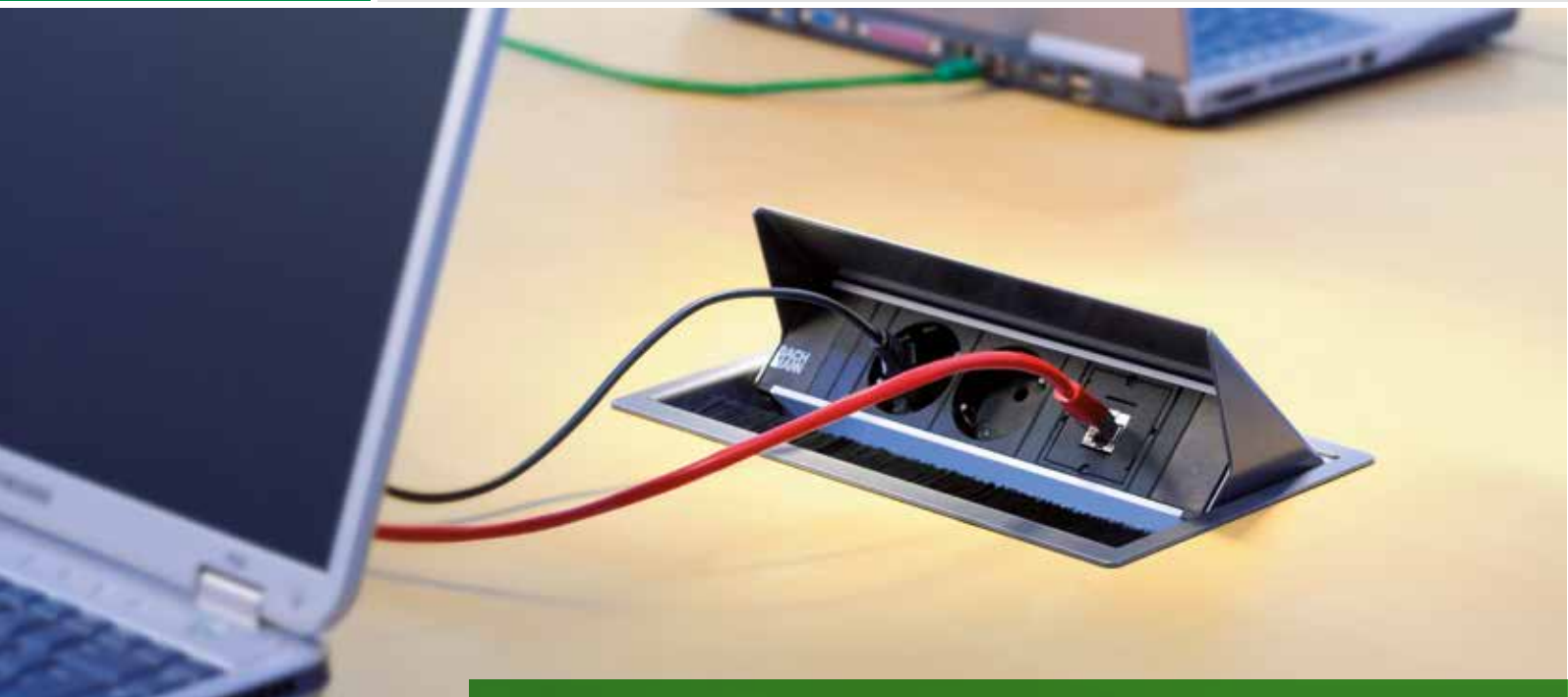




IT und Facility Systeme

Innovative Produkte für den professionellen Anwender





CONI

Integrierte Funktionalität

CONI Einbaurahmen, integrierte Funktionalität

Die Einbautiefe beträgt 56 mm, geeignet für Plattenstärken ab 10 mm. Der Eckenradius R5 ermöglicht den bündigen Einbau in die Tischplatte.

Die Bürstenleisten können einfach und werkzeuglos durch farbige Bürstenleisten ersetzt werden. Dazu ist lediglich der Ausbau des Einbaurahmens aus der Tischplatte sowie das Lösen der 3 wiederverwendbaren Kunststoffnieten notwendig.



CONI Einbaurahmen kurz

Außenmaße: 248 x 151 mm
Einbaumaße: 237 x 141 mm

CONI Einbaurahmen lang

Außenmaße: 387 x 151 mm
Einbaumaße: 375 x 141 mm

Artikelnr. | Ausführung

CONI kurz Silbergrau

19071807 | · Silbergrau ähnlich RAL9006

CONI lang Silbergrau

19071281 | · Silbergrau ähnlich RAL9006

CONI kurz Seidenmatt weiß

19071855 | · Seidenmatt weiß RAL9010

CONI lang Seidenmatt weiß

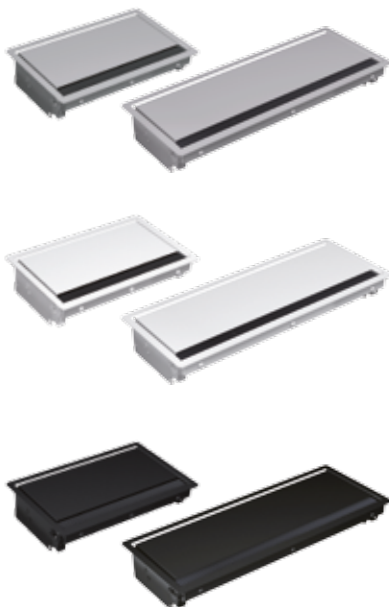
19071955 | · Seidenmatt weiß RAL9010

CONI kurz Schwarz

19071856 | · Schwarz RAL9005

CONI lang Schwarz

19071285 | · Schwarz RAL9005



CONI bringt Flexibilität an die Arbeitsoberfläche, beispielsweise in Konferenz- und Schulungsräumen. Denn CONI ermöglicht den freien individuellen Zugang zur Strom-, Medien- und Datenversorgung auf dem Tisch. Und es gewährt dank minimaler Einbautiefe absolute Beinfreiheit unterm Tisch, auch bei randnahe Einbau. Unterschiedliche serienmäßige Oberflächendesigns sorgen zudem für die nötige gestalterische Freiheit. CONI ist in geschlossenem Zustand in die Tischoberfläche integriert. Werden Anschlüsse benötigt, öffnet man einfach den Deckel, steckt die gewünschten Stecker ein und macht den Deckel wieder zu. Dabei werden dank integriertem Bürsteneinsatz keine Kabel geklemmt. Das harmonische Erscheinungsbild eines „ebenen“ Tisches bleibt gewahrt.

Die Konfiguration der Datenanschlüsse kann bei CONI frei gewählt werden. Darüber hinaus besteht jederzeit die Möglichkeit, die jeweilige Steckdoseneinheit schnell und ohne Werkzeug auszuwechseln. Integrierte Funktionalität und Flexibilität also nicht nur für die Gegenwart – sondern auch für alle zukünftigen Entwicklungen.

Artikelnr. | Ausführung

3-fach: Steckdosen Strom Länge: ca. 217 mm

Aluminiumprofil eloxiert; Stromeingang: 0,1m Leitung und GST18i3 Stecker
 19071794 | 3 Schutzkontaktsteckdosen schwarz, 35° gedreht

3-fach: 1 x Custom Modul + Steckdosen Strom Länge: ca. 217 mm **C**

Aluminiumprofil eloxiert; Stromeingang: 0,1m Leitung und GST18i3 Stecker
 19071858 | 2 Schutzkontaktsteckdosen schwarz, 35° gedreht

3-fach: 2 x Custom Module + Steckdose Strom Länge: ca. 217 mm **C**

Aluminiumprofil eloxiert; Stromeingang: 0,1m Leitung und GST18i3 Stecker
 19071857 | 1 Schutzkontaktsteckdose schwarz, 35° gedreht

3-fach: 2 x CAT5e + Steckdosen Strom Länge: ca. 217 mm **C**

Aluminiumprofil eloxiert; Stromeingang: 0,1m Leitung und GST18i3 Stecker
 19071795 | 2 Schutzkontaktsteckdosen schwarz, 35° gedreht
 | 2 CAT 6, Frontseite: Buchse / Rückseite: Buchse

Artikelnr. | Ausführung

3-fach: 1 x USB Doppelcharger (5,2V/2,15A) + Custom Module + Steckdosen Strom Länge: ca. 217 mm **C** **U**

Aluminiumprofil eloxiert; Stromeingang: 0,1 m Leitung und GST18i3 Stecker
 19071980 | 1 Schutzkontaktsteckdose mit Kinderschutz, schwarz, 35° gedreht
 | 1 x USB Doppelcharger (5,2V/2,15A), 1 x Custom Modul
 19071956 | 2 Schutzkontaktsteckdosen mit Kinderschutz, schwarz, 35° gedreht
 | 1 x USB Doppelcharger (5,2V/2,15A)

6-fach: 2 x Custom Module + Steckdosen Strom Länge: ca. 356 mm **C**

Aluminiumprofil eloxiert; Stromeingang: 0,1m Leitung und GST18i3 Stecker
 19071860 | 4 Schutzkontaktsteckdosen schwarz, 35° gedreht

6-fach: 3 x Custom Module + Steckdosen Strom Länge: ca. 356 mm **C**

Aluminiumprofil eloxiert; Stromeingang: 0,1m Leitung und GST18i3 Stecker
 19071680 | 3 Schutzkontaktsteckdosen schwarz, 35° gedreht

6-fach: 4 x Custom Module + Steckdosen Strom Länge: ca. 356 mm **C**

Aluminiumprofil eloxiert; Stromeingang: 0,1m Leitung und GST18i3 Stecker
 19071859 | 2 Schutzkontaktsteckdose schwarz, 35° gedreht



Anschlussleitungen: Seite 4, Custom Module: Seite 11 und im Bachmann Hauptkatalog

- In die Tischoberfläche integriert
- Minimale Einbautiefe, robuste Rahmenbauart
- Integrierter Bürsteneinsatz zum Schließen mit angeschlossenen Kabeln
- Freie Wahl der Konfiguration (siehe Facility Katalog - Custom Module)
- Schneller Austausch der kompletten Steckdoseneinheit
- Nachträglicher Einbau möglich

Vorteile
im Überblick

DESK 1
Vorteile im Überblick

- Überall flexibel einsetzbar
- Mit Wieland Stecksystem oder fest angeschlossenen Leitungen
- Mit Befestigung oder frei aufstellbar auf dem Tisch
- Custom Versionen für Zukunftssicherheit



DESK 1
Vielfalt mit Stil

Artikelnr. | Ausführung

C **DESK 1 mit 3x Steckdosen Strom + 1x Custom Modul**

Aluminiumprofil eloxiert; Stromeingang: GST18 / Stromausgang: GST18, **ohne** Zuleitung und Haltewinkel
19071842 | · 3 Schutzkontaktsteckdosen schwarz, 35° gedreht, Länge 322,5 mm

C **DESK 1 mit 3x Steckdosen Strom + 2x Custom Modul**

Aluminiumprofil eloxiert; Stromeingang: GST18 / Stromausgang: GST18, **ohne** Zuleitung und Haltewinkel
19071843 | · 3 Schutzkontaktsteckdosen schwarz, 35° gedreht, Länge 365 mm

U **C** **DESK 1 mit 2x Steckdosen Strom + USB-Doppel-Charger + 1x Custom Modul**

Aluminiumprofil eloxiert; Stromeingang: GST18 / Stromausgang: GST18, **ohne** Zuleitung und Haltewinkel
19071796 | · 2 Schutzkontaktsteckdosen schwarz, 35° gedreht, Länge 281,3 mm

U **C** **DESK 1 mit 1 x USB Doppelcharger (5,2V/2,15A), 2 x Custom Modul + Steckdosen Strom**

Aluminiumprofil eloxiert; Stromeingang: GST18/ Stromausgang: GST18, **ohne** Zuleitung und Haltewinkel
19071975 | · 2 Schutzkontaktsteckdosen mit Kinderschutz, schwarz, 35° gedreht, Länge 323,8 mm

C **3x Custom Modul + Steckdosen Strom**

Aluminiumprofil eloxiert; Stromeingang: GST18 / Stromausgang: GST18, **ohne** Zuleitung und Haltewinkel
19071983 | · 3 Schutzkontaktsteckdosen mit Kinderschutz, schwarz, 35° gedreht, Länge 366,3 mm

C **4x Custom Modul + Steckdosen Strom**

Aluminiumprofil eloxiert; Stromeingang: GST18 / Stromausgang: GST18, **ohne** Zuleitung und Haltewinkel
19071984 | · 3 Schutzkontaktsteckdosen mit Kinderschutz, schwarz, 35° gedreht, Länge 450 mm

ZUBEHÖR

Artikelnr. | Ausführung

DESK Haltewinkel Standard für Tischplattenstärke bis 50 mm

Aluminium eloxiert, Materialstärke ca. 9 mm
19071789 | · 2x Haltebügel, 2 Inbusschrauben

Geräte-zuleitung, GST18/Schutzkontakt-Winkelstecker schwarz

19071262	2,0 m	· Leitung: H05VV-F 3G 1,5 mm ²
19071258	3,0 m	· Seite 1: Schutzkontakt-Winkelstecker / Seite 2: Wieland GST18i3 Buchse
19071259	5,0 m	

DESK 1 Halteplatte Kunststoff schwarz

19071999 | · Halteplatten zum Aufstecken auf DESK Endkappen
· Inhalt: 2x Halteplatten, 2x Schrauben, 2x TESA POWER STRIP

DESK 1 Haltewinkel lang für Tischplattenstärke bis 80 mm

19071256 | · Haltewinkel lang 50 – 80 mm
· Inhalt: 2x Haltebügel schwarz lackiert RAL9011, Inbusschrauben: 2x: M5 x 45 mm, 2x: M5 x 60 mm
2x schwarz lackiert RAL9011 2x Haltebügel schwarz lackiert RAL9011



DESK 2

Vorteile im Überblick

- Designlösung für moderne Arbeitsplätze
- Benutzerorientierte 45° Ausrichtung
- Verdeckte Leitungsführung bis Tischkante
- Custom Versionen für Zukunftssicherheit
- Red Dot Design Award 2011
- Preisträger IF Award 2012
- Nominiert für den Deutschen Designpreis 2012



DESK 2

Design für Ihren Schreibtisch

DESK 2 Tisch-Steckdosenleiste bestückt, zusätzlich inklusive Haltewinkel

Artikelnr.	Ausführung
DESK 2 mit 3x Steckdosen Strom Länge: ca. 197 mm	
Aluminiumprofil; Stromeingang: 0,2m H05VV-F3G1,5mm ² mit GST18; inkl. Haltewinkel	
19071797	· 3 Schutzkontaktsteckdosen mit Kinderschutz, schwarz, 35° gedreht · Lackiert in RAL 9010 Weiß
19071798	· 3 Schutzkontaktsteckdosen mit Kinderschutz, schwarz, 35° gedreht · Lackiert in Inox



DESK 2 Steckdoseneinheiten für Custom Module

Artikelnr.	Ausführung
DESK 2 mit 3x Steckdosen Strom + 1x Custom Modul Länge: ca. 239 mm C	
Aluminiumprofil; Stromeingang: 0,2m H05VV-F3G1,5mm ² mit GST18; inkl. Haltewinkel	
19071846	· 3 Schutzkontaktsteckdosen mit Kinderschutz, schwarz, 35° gedreht · Lackiert in RAL 9010 Weiß
19071849	· 3 Schutzkontaktsteckdosen mit Kinderschutz, schwarz, 35° gedreht, Lackiert in Inox
DESK 2 mit 2x Steckdosen Strom + 2x Custom Modul Länge: ca. 239 mm C	
Aluminiumprofil; Stromeingang: 0,2m H05VV-F3G1,5mm ² mit GST18; inkl. Haltewinkel	
19071847	· 2 Schutzkontaktsteckdosen mit Kinderschutz, schwarz, 35° gedreht · Lackiert in RAL 9010 Weiß
19071850	· 2 Schutzkontaktsteckdosen mit Kinderschutz, schwarz, 35° gedreht, Lackiert in Inox
DESK 2 mit 2x Steckdosen Strom + USB Doppelcharger + 1 x Custom Modul Länge: ca. 239 mm C U	
Aluminiumprofil; Stromeingang 0,2m H05VV-F3G1,5mm ² mit GST 18; inkl. Haltewinkel	
19071848	· 2 Schutzkontaktsteckdosen mit Kinderschutz, schwarz, 35° gedreht · Lackiert in RAL 9010 Weiß
19071851	· 2 Schutzkontaktsteckdosen mit Kinderschutz, schwarz, 35° gedreht, Lackiert in Inox

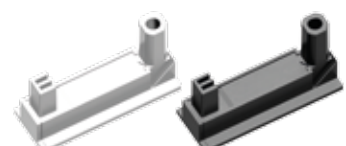


ZUBEHÖR

Artikelnr.	Länge	Ausführung
Gerätezeileitung, GST18 / Schutzkontakt-Winkelstecker schwarz		
19071262	2,0 m	· Leitung: H05VV-F 3G 1,5 mm ² · Seite 1: Schutzkontakt-Winkelstecker / Seite 2: Wieland GST18i3 Buchse
19071258	3,0 m	
19071259	5,0 m	



DESK 2 Klebesockel		
19071986	2 x Klebesockel-Set, Kunststoff, lackiert in Weiß RAL 9010 2 x TESA® POWER STRIP®	
19071987	2 x Klebesockel-Set, Kunststoff, lackiert in Inox 2 x TESA® POWER STRIP®	





Einbaurahmen für Tischplattenstärken: ab 10 mm
 Einbautiefe (des Einbaurahmens): ca. 36 mm
 Eckenradius für bündigen Einbau: R5
 Einbautiefe gesamt (mit Leitungen): ca. 70 mm

Die Abgänge der Strom- und Datenanschlüsse befinden sich auf der Rückseite der Steckdoseneinheit.



POWER FRAME

Kompakt und effizient

POWER FRAME ist die kompakte Lösung für den integrierten und einfach zugänglichen Energie- und Datenanschluss von Arbeitsplätzen. Entweder für den Einbau ab Werk, oder auch für den nachträglichen Einbau.

Einbaurahmen POWER FRAME

Artikelnr. | Ausführung

POWER FRAME Einbaurahmen 3-fach Außenmaß ca. 241 x 73 mm

19071834	· Silbergrau RAL 9006 ähnlich
19071835	· Edelstahl
19071672	· Schwarz RAL 9005
19071861	· Weiß RAL 9010

POWER FRAME Einbaurahmen 4-fach Länge: ca. 283,5 x 73 mm

19071836	· Silbergrau RAL 9006 ähnlich
19071862	· Schwarz RAL 9005

Steckdoseneinheiten Aluminium, 3-fach

Artikelnr. | Ausführung

C 3-fach: Steckdosen Strom Länge: ca. 220 mm

Aluminiumprofil eloxiert; Stromeingang: 0,1m Leitung und GST18i3 Stecker

19071837	· 3 Schutzkontaktsteckdosen mit Kinderschutz, schwarz, 35° gedreht
19071839	· 3 Frankreich / UTE Steckdose mit Kinderschutz, schwarz, 35° gedreht
19071954	· 3 UK 3,15A einzeln abgesichert mit Kinderschutz, schwarz, 90° gedreht

C 3-fach: 1x Custom Modul + Steckdosen Strom Länge: ca. 220 mm

Aluminiumprofil eloxiert; Stromeingang: 0,1m Leitung und GST18i3 Stecker

19071867	· 2 Schutzkontaktsteckdosen mit Kinderschutz, schwarz, 35° gedreht
19071775	· 2 Frankreich / UTE Steckdosen mit Kinderschutz, schwarz, 35° gedreht
19071777	· 3 Schweiz / CH Steckdosen, schwarz, 0° gedreht
19071780	· 2 UK 3,15A einzeln abgesichert mit Kinderschutz, schwarz, 90° gedreht

C 3-fach: 2x Custom Module + Steckdosen Strom Länge: ca. 220 mm

Aluminiumprofil eloxiert; Stromeingang: 0,1m Leitung und GST18i3 Stecker

19071868	· 1 Schutzkontaktsteckdose mit Kinderschutz, schwarz, 35° gedreht
19071776	· 1 Frankreich / UTE Steckdose mit Kinderschutz, schwarz, 35° gedreht
19071778	· 1 Schweiz / CH Steckdose schwarz, 0° gedreht

3-fach: 2x CAT5e + Steckdosen Strom Länge: ca. 220 mm

Aluminiumprofil eloxiert; Stromeingang: 0,1m Leitung und GST18i3 Stecker

19071838	· 2 Schutzkontaktsteckdosen mit Kinderschutz, schwarz, 35° gedreht · 2 CAT5e RJ45, Frontseite: Buchse / Rückseite: Buchse
----------	--

* Keine Lagertypen





POWER FRAME COVER

Strom ist ab sofort elegant

Die Evolution der kompakten POWER FRAME ist die POWER FRAME COVER. Eine elegante und formschöne Aluminium-Abdeckung, die besonders für designorientierte Konferenz- und Büro-Ambiente konzipiert wurde und ganz nebenbei Strom- und Datenanschlüsse vor Staub und Schmutz schützt.

Einbaurahmen POWER FRAME COVER

Artikelnr. | Ausführung

POWER FRAME COVER 3-fach Maße ca. 255 x 87 x 8 mm

3-fach Power Frame Rahmen schwarz (Art. 915.000), mit Aluminiumklappe, zum Einkleben in den Tisch

19071863	· Aluminium
19071866	· Aluminium, lackiert in Weiß RAL 9010
19071864	· Aluminium, lackiert in Inox

POWER FRAME COVER 4-fach Maße ca. 298 x 87 x 8 mm

4-fach Power Frame Rahmen schwarz (Art. 915.004), mit Aluminiumklappe, zum Einkleben in den Tisch

19071865	· Aluminium
----------	-------------



Steckdoseneinheiten Aluminium, 3-fach

Artikelnr. | Ausführung

3-fach: 3x Custom Module Länge: ca. 220 mm C

Aluminiumprofil eloxiert; ohne Stromanschluss

19071779	· reine Custom Module Variante
----------	--------------------------------

3-fach: 1x USB Doppelcharger (5,2V/2,15A) + 1 x Custom Modul + Steckdosen Strom Länge: ca. 220 mm C U

Aluminiumprofil eloxiert; Stromeingang: 0,1 m Leitung und GST18i3 Stecker

19071950	· 1 Schutzkontaktsteckdose mit Kinderschutz, schwarz, 35° gedreht
19071952	· 1 Frankreich/ UTE Steckdose mit Kinderschutz, schwarz, 35° gedreht

3-fach: 1x USB Doppelcharger (5,2V/2,15A) + Steckdosen Strom Länge: ca. 220 mm C U

Aluminiumprofil eloxiert; Stromeingang: 0,1 m Leitung und GST18i3 Stecker

19071951	· 2 Schutzkontaktsteckdosen mit Kinderschutz, schwarz, 35° gedreht
----------	--



Steckdoseneinheiten Aluminium, 4-fach

Artikelnr. | Ausführung

4-fach: 2x Custom Modul + Steckdosen Strom L: ca. 261,9 mm C

Kunststoff schwarz; Stromeingang: 0,1m Leitung und GST18i3 Stecker

19071953	· 2 Schutzkontaktsteckdose mit Kinderschutz, schwarz, 35° gedreht
----------	---



reddot design award
winner 2012

TWIST

Strom über den Tellerrand hinaus

Artikelnr. | Ausführung

TWIST 2S Edelstahl-Look

Metallische Abdeckscheibe; Stromeingang: 2,0m Leitung mit Aderendhülsen und beigelegtem Schutzkontakt-Montagestecker schwarz

- 19071790 · 2 x Schutzkontaktsteckdosen mit Kinderschutz, schwarz
- Einbaudurchmesser 105 mm, Einbautiefe 40 mm
- für Plattenstärken von 20 mm bis 40 mm

TWIST 1S 2P Chrom matt

Metallische Abdeckscheibe; Stromeingang: 0,2m mit GST18i3 Stecker

- 19071791 · 1 x Schutzkontaktsteckdose mit Kinderschutz, schwarz
- 2 x Keystone-Aufnahme für Datenbuchsen
- Einbaudurchmesser 105 mm, Einbautiefe 40 mm
- für Plattenstärken von 20 mm bis 40 mm

Keystone Module siehe Seite 11

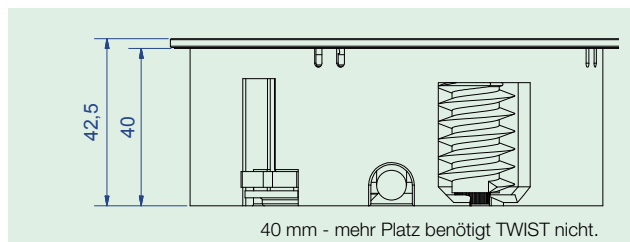
Lochsäge ø 105 mm

Für den Einbau der TWIST

- 19071792 · in Holz / Kunststoff
- Schnitttiefe bis 60 mm

Aufnahmewerkzeug für Lochsäge 19071792

- 19071788 · mit Zentrierbohrer



Vorteile im Überblick

- Sehr geringe Einbautiefe (ca. 40 mm)
- Kompakte Bauform (HxØ: ca. 42,5 x 115 mm)
- Platzsparende Kabelführung
- Einfache und schnelle Montage
- Edelstahl oder Chrom matt
- Red Dot Product Design Award Winner 2012



**Individuell
Konfigurieren
Kombinieren
Erweitern**

Verstromung und Kabelmanagement

STEP Kombinations- möglichkeiten

Einzelne Module können zusammengesteckt oder mit einer Verbindungsleitung beliebig kombiniert werden. Dadurch wird STEP zum individuellen Stromverteilungssystem.



Artikelnr. | Ausführung

STEP ALU: 3x Steckdosen Strom Länge: ca. 220 mm

Aluminiumprofil; Stromeingang: GST18 / Stromausgang: GST18
19071840 | · 3 Schutzkontaktsteckdosen schwarz, 35° gedreht

STEP ALU: 2x Steckdosen Strom + 1x Custom Modul Länge: ca. 220 mm **C**

Aluminiumprofil; Stromeingang: GST18 / Stromausgang: GST18
19071853 | · 2 Schutzkontaktsteckdosen schwarz, 35° gedreht

STEP ALU: 2x Steckdosen Strom + 2x Custom Modul Länge: ca. 262,5 mm **C**

Aluminiumprofil; Stromeingang: GST18 / Stromausgang: GST18
19071854 | · 2 Schutzkontaktsteckdosen schwarz, 35° gedreht



KABELMANAGEMENT

Artikelnr. | Ausführung

Kabelschlange® Cube (für die horizontale und vertikale Kabelführung) Silber

2-Kammer-System zur Trennung von Daten- und Stromleitungen

19071822 | 34 Kettenglieder, B x H: ca. 55 x 25 mm; Länge auseinandergezogen: ca. 100 cm, zusammengeschoben: ca. 69 cm

Kabelschlange® Premium-Set (für die vertikale Kabelführung) Silber

2-Kammer-System zur Trennung von Daten- und Stromleitungen

19071821 | Set bestehend aus: 16 Kettenglieder, B x H: ca. 70 x 35 mm mit 1x Metallbodenplatte und 1x Tischanbindung; Länge inklusive Bodenplatte und Tischanbindung ca. 78 cm; Länge ohne Zubehör ca. 75 cm; Länge zusammengeschoben: ca. 59 cm im Set; die Kettenglieder können komplett zu einem selbststarretierenden, elliptischen Kabelkanal zusammen geschoben werden



ZUBEHÖR

Artikelnr. | Länge | Ausführung

Geräteleitung, GST18/Schutzkontakt-Winkelstecker schwarz

19071262 | 2,0 m | · Leitung: H05VV-F 3G 1,5 mm²

19071258 | 3,0 m | · Seite 1: Schutzkontakt-Winkelstecker / Seite 2: Wieland GST18i3 Buchse

19071259 | 5,0 m

Montagezubehör

19071841 | Inhalt: 4x Schrauben 2,9 x 30 mm, 2x Abdeckungsstreifen für die Endkappen als optischer Abschluss (zum Aufstecken auf die Endkappen, wenn zwei Steckdoseneinheiten miteinander verbunden werden), 1x Verbindungsabdeckung, 1x Endkappe für Stromausgangsbuchse





CUSTOM MODULE

Kompakt und effizient

Bachmann Custom Module sind die zentralen Bausteine für Video-, Audio- und Netzwerkverbindungen. Durch ihren Aufbau ermöglichen sie Ihnen eine einfache und flexible Installation in den Bereichen Facility Systeme, Rack- und Elektroinstallationen. Wenige Bauteile machen die Custom Module kompatibel zu den gängigen Schalterprogrammen namhafter Hersteller. Durch die einfache Montage und Demontage können alle Installationen schnell an geänderte Anforderungen oder den neuesten Stand der Technik angepasst werden.

Artikelnr. | Ausführung

Kabelauszug für USB-Anschluss

Länge Datenleitung herausziehbar: ca. 500 mm

- 19071995 · Frontseite: USB A 2.0 Stecker; Rückseite: USB A 2.0 Buchse
- Fixleitung an Rückseite mit Länge ca.150 mm

Kabelauszug für Netzwerkanschluss

Länge Datenleitung herausziehbar: ca. 700 mm

- 19071996 · Front- und Rückseite: RJ45 Stecker CAT3
- Fixleitung an Rückseite mit Länge ca.150 mm
- inkl. Kupplung

Kabelauszug für mobile Geräte

Länge Datenleitung herausziehbar: ca. 480 mm

- 19071997 · Frontseite mit 3 in 1 Stecker: Apple® 30PIN Stecker, Micro USB 2.0 A Stecker, Mini USB 2.0 A Stecker; Rückseite: USB A 2.0 Buchse
- Fixleitung an Rückseite mit Länge ca.150 mm

Koppler USB 3.0 A/B Keystone

Schwarz

- 19071979 · Frontseite: Buchse USB A / Rückseite: Buchse USB B
- Montage in Keystone Rahmen 917.000 oder 917.001
- ca. 85 mm benötigte Einbautiefe

USB 3.0 A/B Anschlusskabel

- 11028871 | 3,0 m | Seite 1: Stecker A / Seite 2: Stecker B; Komplettschaltet

Koppler USB 3.0 B/A Keystone

Schwarz

- 19071985 · Frontseite: Buchse USB B / Rückseite: Buchse USB A
- Montage in Keystone Rahmen 917.000 oder 917.001
- ca. 85 mm benötigte Einbautiefe

USB 3.0 A/A Anschlusskabel (1:1 belegt, nicht für Host-toHost-Verbindung)

- 11028971 | 3,0 m | Seite 1: Stecker A / Seite 2: Stecker A



Vorteile im Überblick

- Flexibel austauschbare Module
- Für Daten-, Video- und Audioverbindungen
- Einsatz im Bereich Facility Systeme, Rack Installationen und Elektroinstallationen
- Integration in alle Schalterprogramme namhafter Hersteller
- Einfacher Anschluss durch Buchse/Buchse oder Schraubklemmenanschluss

Für alle Anwendungen

Artikelnr. | Ausführung

Module für Datenanschlüsse

2 x Keystone

- 19071802 · Aufnahme für 2 Datenbuchsen mit Keystone-Befestigung
- 19071811 · Aufnahme für 1 Datenbuchsen mit Keystone-Befestigung

Custom Modul Blindabdeckung

Schwarz

- 19071683 · Blindabdeckung als Platzhalter oder zur Selbstbestückung mit eigenen Steckverbinder
· Material: Kunststoff, schwarz, Materialstärke 1,8mm

1 x USB 3.0 A/A Keystone

- 19071784 · benötigte Einbautiefe: 85 mm, Buchse A / Buchse A
· Montage in Keystone Rahmen 917.000 oder 917.001

1 x HDMI Keystone

- 19071785 · Frontseite: Buchse HDMI, Rückseite: Buchse HDMI, ohne Leitung
· benötigte Einbautiefe: 85 mm
· Montage in Keystone Rahmen 917.000 oder 917.001

CAT5e Kupplung Buchse/Buchse

- 19071803 · Keystone-Befestigung Front- und Rückseite: RJ45: RJ45
· geschirmt

CAT6 Kupplung Buchse/Buchse

- 19071793 · Front: RJ45 (Keystone-Befestigung), Rück: RJ45 (E-DAT Aufh.)
· Typ: BTR E-DAT
· geschirmt

1 x USB 2.0 A/B

- 19071782 · benötigte Einbautiefe: 85 mm, Buchse A / Buchse B

Module für Audio- und Videoanschlüsse

Schwarz

DVI-I + Miniklinke

- 19071783 · Buchse DVI-I und Miniklinke / Buchse DVI-I und Miniklinke mit je ca. 0,1m Leitung
· Einbautiefe: ca. 75 mm

RS232 Buchse

- 19071781 · RS232 SubD 9-polig Buchse / Buchse
· Einbautiefe: ca. 70 mm

VGA + Miniklinke Audio

- 19071827 · Frontseite: Buchse VGA und Miniklinke
· Rückseite: Buchse VGA und Miniklinke mit ca. 0,1m Leitung
· ca. 70 mm benötigte Einbautiefe

Display Port

- 19071670 · Buchse Display Port / Buchse Display Port, ohne Leitung
· Einbautiefe: ca. 70 mm

LWL-Anschlüsse mit Keystone-Befestigung

Schwarz

LWL-LC Duplex Keystone

- 19071786 · LWL-LC Duplex Kupplung

LWL-SC Keystone

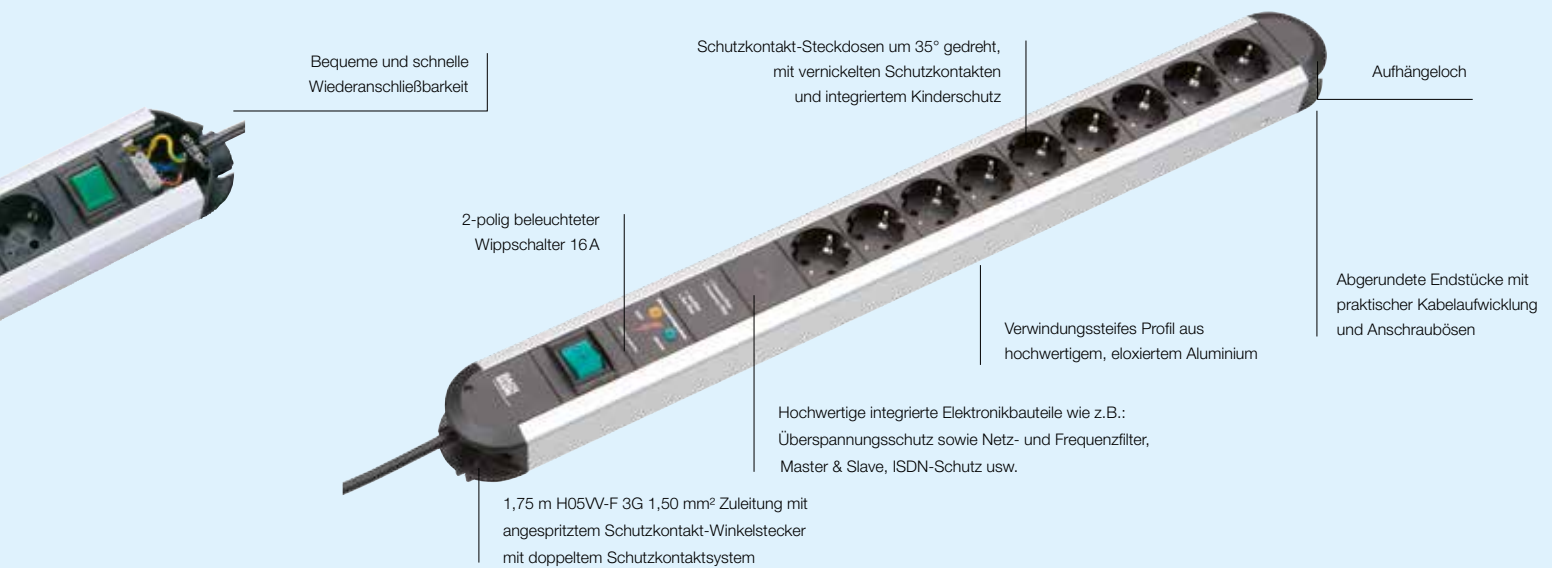
- 19071787 · LWL-SC Kupplung

Zubehör

Schraubendreher Torx T6

- 19071685 · Schraubendreher Torx T6 passend zu den Schrauben der Custom Module





PRIMO

Steckdosenleiste für den Profi.

Artikelnr. | Ausführung | Maße: (L x B x H)

PRIMO		
Ohne Schalter		
19071103	· 3 Schutzkontaktsteckdosen, schwarz	· ca. 304 x 71 x 46 mm
19071110	· 6 Schutzkontaktsteckdosen, schwarz	· ca. 431 x 71 x 46 mm
19071101	· 12 Schutzkontaktsteckdosen, schwarz	· ca. 690 x 71 x 46 mm

PRIMO		
1 x Schalter grün		
19071112	· 6 Schutzkontaktsteckdosen, schwarz	· ca. 431 x 71 x 54 mm
19071122	· 12 Schutzkontaktsteckdosen, schwarz	· ca. 690 x 71 x 54 mm

PRIMO, 6x Schutzkontakt		
1 x Überspannungsschutz, 1x Schalter grün, Ableitstrom 6,5kA		
19071139	· 6 Schutzkontaktsteckdosen · Überspannungsschutz, Transientenschutz	· ca. 474 x 71 x 54 mm

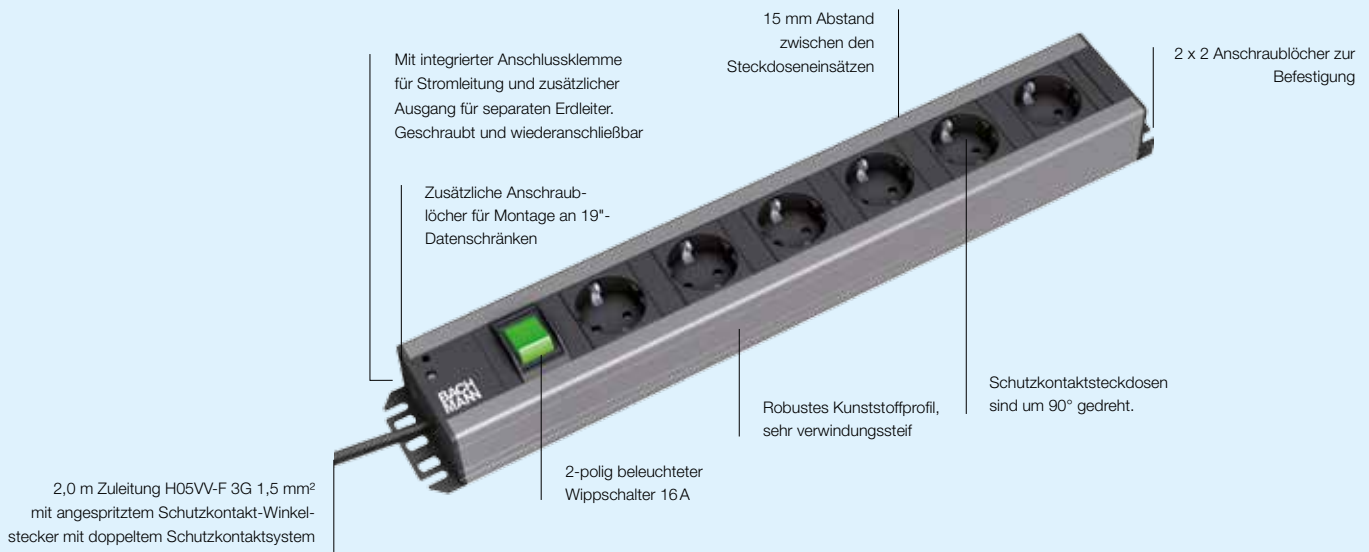
PRIMO		
1 x Überspannungsschutz + Netz- und Frequenzfilter, 1x Schalter grün		
· Überspannungsschutz + Netz- und Frequenzfilter, · Schalter grün		
19071135	· 6 Schutzkontaktsteckdosen	· ca. 560 x 71 x 54 mm

PRIMO Steckdosenleiste mit Gerätevollschutz		Länge ca. 690 mm
Überspannungsschutz, Netz- und Frequenzfilter, Zuleitung 1,75 m H05VV-F 3G 1,5 mm²		
19071989	· Überspannungsschutz, Netz- und Frequenzfilter mit Funktionsdisplay und AusfallanzeiGE · USB Doppel-Charger 4,75 V–5,25 V; max 2 A · 6 x Schutzkontaktsteckdose, 90° gedreht, schwarz · 15 mm Abstand zwischen den Steckdosen · Wiederanschließbar · Mit angespritztem Schutzkontakt-Winkelstecker, schwarz	



Vorteile im Überblick

- Exklusiv im Fachhandel
- Profi Qualität
- Vollsortiment
- Modernes, anspruchsvolles Design
- Geprüfte Bauteile
- Halogen- und PVC freie Steckdosenstöpsel



Handwerkerleiste

Robuste Kunststoff-Leiste in Profiqualität.

Handwerkerleiste 90° gedreht

- Zuleitung: 2,0 m H05VV-F 3G 1,50 mm², schwarz mit Schutzkontakt Winkelstecker
- Steckdoseneinsätze schwarz, Abstände von 15 mm zwischen den Steckdosen

Artikelnr. | Ausführung | Maße: (L x B x H)

Steckdosenleiste 90°

Ohne Schalter

19071690	· 6 Schutzkontaktsteckdosen	· ca. 445 x 74 x 45 mm
19071990	· 9 Schutzkontaktsteckdosen	· ca. 617 x 74 x 45 mm

1x Wippschalter grün

19071691	· 6 Schutzkontaktsteckdosen	· ca. 445 x 74 x 45 mm
19071991	· 9 Schutzkontaktsteckdosen	· ca. 617 x 74 x 45 mm

1 x Überspannungsschutz, 1x Wippschalter grün

19071992	· 6 Schutzkontaktsteckdosen	· ca. 490 x 74 x 45 mm
----------	-----------------------------	------------------------

Handwerkerleiste mit abschaltbaren Steckdosen

Steckdosen, 90° gedreht; Schalter grün
Zuleitung 2,0 m H05VV-F 3G 1,5 mm², schwarz mit Schutzkontakt-Winkelstecker

19071323	· 4 x Schutzkontaktsteckdose · Jede Steckdose einzeln abschaltbar
19073124	· 6 x Schutzkontaktsteckdose · Jedes Steckdosenpaar einzeln abschaltbar





19" IT PDU Basic

Steckdosenleiste für den Profi.

Artikelnr. | Ausführung | Farbe (Kunststoff / Profil)

19" IT PDU Basic

Ohne Schalter, 2,0 m H05VV-F 3G 1,50 mm², schwarz, mit Schutzkontakt-Winkelstecker

19071183	9 Schutzkontaktsteckdosen lichtgrau	lichtgrau / silber
19071181	9 Schutzkontaktsteckdosen lichtgrau	schwarz / schwarz

Ohne Schalter, 2,0 m H05VV-F 3G 1,50 mm², schwarz, mit IEC320 C20 Stecker

Ohne Schalter, ohne Zuleitung, wiederanschliessbar mit Lüsterklemme

Mit Schalter, 2,0 m H05VV-F 3G 1,50 mm², schwarz, mit Schutzkontakt-Winkelstecker

19071185	8 Schutzkontaktsteckdosen lichtgrau	lichtgrau / silber
19071182	8 Schutzkontaktsteckdosen lichtgrau	schwarz / schwarz

Artikelnr. | Ausführung | Farbe

19" IT PDU Basic mit Überspannungsschutz

Ohne Schalter, 2,0 m H05VV-F 3G 1,50 mm², schwarz, mit Schutzkontakt-Winkelstecker

19071192	8 Schutzkontaktsteckdosen grau	lichtgrau / silber
19071180	8 Schutzkontaktsteckdosen schwarz	schwarz / schwarz

Mit Schalter, 2,0 m H05VV-F 3G 1,50 mm², schwarz, mit Schutzkontakt-Winkelstecker

19071190	7 Schutzkontaktsteckdosen lichtgrau	lichtgrau / silber
19071187	7 Schutzkontaktsteckdosen schwarz	schwarz / schwarz

19" IT PDU Basic mit Überspannungsschutz + Netz- und Frequenzfilter

Ohne Schalter, 2,0 m H05VV-F 3G 1,50 mm², schwarz, mit Schutzkontakt-Winkelstecker

19071188	6 Schutzkontaktsteckdosen lichtgrau	lichtgrau / silber
19071189	6 Schutzkontaktsteckdosen schwarz	schwarz / schwarz

Mit Schalter, 2,0 m H05VV-F 3G 1,50 mm², schwarz, mit Schutzkontakt-Winkelstecker

19071186	5 Schutzkontaktsteckdosen lichtgrau	lichtgrau / silber
19071179	5 Schutzkontaktsteckdosen schwarz	schwarz / schwarz

Artikelnr. | Ausführung | Farbe (Kunststoff / Profil)

19" IT PDU Basic mit Sicherung

10 Ampère Feinsicherung, 2,0 m H05VV-F 3G 1,00 mm², schwarz, mit IEC320 C14 Stecker

19071184	8 Schutzkontaktsteckdosen rot	lichtgrau / silber
19071177	8 Schutzkontaktsteckdosen rot	schwarz / schwarz

19" IT PDU Basic

Ohne Schalter, 3,0m H05VV-F 3G1,50 mm², mit C20 Kaltgerätestecker

19071760	9-fach Schutzkontaktsteckdosen rot	lichtgrau / silber
19071761	9-fach Schutzkontaktsteckdosen rot	schwarz / schwarz





BlueNet WiFi-Produkte

WiFi/LAN Leistungsmessung & Schalten (BlueNet Basic WiFi/LAN Managed)

- Leistungsmessung
- Temperaturüberwachung
- Schwellenwertalarmierung
- Fernschalten
- Zeitgesteuertes Schalten
- Temperaturabhängiges Schalten

Lieferbar ab Frühjahr 2015

Artikelnummer	Leitungstyp	Leitungsquerschnitt mm ²	Leitungslänge (m)	Stecker	Phase(n)	Nennspannung (V)	Strom (A)	Max Power in kVA	SKD**	Dauerstrom	T13	Outlets gesamt	ab Lager	Abmessungen (LxBxH)
19071310	H05VV-F	3G1,5	2	SKS*	1	230	16	3,7	3	1		3	ja	437 x 44,4 x 46,2
19071311	H05VV-F	3G1,5	2	T12	1	230	16	3,7			3	3	ja	437 x 44,4 x 46,2
19071312	H05VV-F	3G1,5	2	SKS*	1	230	16	3,7	6			6	ja	522 x 44,4 x 46,2
19071314	H05VV-F	3G1,5	2	T12	1	230	16	3,7			9	9	ja	522 x 44,4 x 46,2



Artikelnr. | Ausführung

Handwerkerleiste mit BlueNet WiFi-Modul

1,5 m H05VV-F 3G 1,5 mm², schwarz, mit Schutzkontakt-Winkelstecker, ohne Schalter

- | | |
|----------|--|
| 19071315 | <ul style="list-style-type: none"> · 3 x Schutzkontaktsteckdose, einzeln schaltbar · BlueNet WiFi-Modul |
| 19071316 | <ul style="list-style-type: none"> · 6 x Schutzkontaktsteckdose, in 2er-Gruppen schaltbar · Überspannungsschutz + Netz- und Frequenzfilter · BlueNet WiFi-Modul |



CONNECT LINE mit BlueNet WiFi-Modul

1,5 m H05VV-F 3G 1,5 mm², schwarz, mit Schutzkontakt-Winkelstecker, ohne Schalter

- | | |
|----------|--|
| 19071318 | <ul style="list-style-type: none"> · 3 x Schutzkontaktsteckdose, einzeln schaltbar · BlueNet WiFi-Modul |
| 19071319 | <ul style="list-style-type: none"> · 6 x Schutzkontaktsteckdose, in 2er-Gruppen schaltbar · Überspannungsschutz + Netz- und Frequenzfilter · BlueNet WiFi-Modul |





SECOMP Electronic Components GmbH

Einsteinstr. 17-23 / 76275 Ettlingen / Deutschland

Telefon 07243 - 383 111 / Telefax 07243 - 383 222

info@secomp.de / <https://www.secomp.de>