



TWIST

TWIST ist eine Steckdoseneinheit für Wohn- und Arbeitsumfeld wie Büro, Lounge oder Küche. Dank kompakter Bauform und geringer Einbautiefe wird sie platzsparend in Schreibtische oder Küchenarbeitsplatten integriert. Die Stromleitung wird eng am Gehäuse geführt, so dass die Einbautiefe nur ca. 40 mm beträgt – ein Einbau über Schubladen ist damit problemlos möglich.

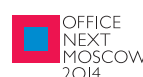
Durch die verschiedenen Oberflächen und Farben fügt sich TWIST sowohl in moderne als auch organisch-lebendige Form- und Farbkonzepte ein. Clever ist der Verschluss: nach Gebrauch wird die Abdeckung gedreht – die Steckdosen verschwinden darunter.

TWIST gewann u.a. einen der renommiertesten Designpreise, den Good Design Award 2014, den Red Dot Product Design Award 2012, den Focus Open 2014 Silver und Interior Innovation Award 2014, den Best Office Award der Fachmesse Office Next Moscow 2014 und zuletzt den Interzum Award: intelligent material & design 2015.

VORTEILE

- Nur 40 mm Einbautiefe
- Einfache und schnelle Montage
- Nachträglicher Einbau möglich
- Platzsparende Kabelführung
- Integrierter Wasserablauf

AWARDS



Maße (H x Ø): 42,5 x 115 mm
Einbautiefe: 40 mm
Plattenstärke: ab 8 mm
Material: Abdeckscheibe: Metall
 Steckdose: Kunststoff







Steckdosenfarbe: schwarz
Farbvarianten:



Sehen Sie sich das TWIST Montagevideo auf Youtube an



TWIST

#						
Edelstahl-Optik Stromeingang: 2,0m Leitung mit Aderendhülsen und beigelegtem Montagestecker						
931.000	2					
931.031	1					•
931.002		2				
931.032		1				•
931.008			2 (T23)			
931.030				2		
Chrom matt Stromeingang: 2,0m Leitung mit Aderendhülsen und beigelegtem Montagestecker						
931.021	2					
931.016		2				
Chrom matt Stromeingang: 0,2m Leitung und GST18 Stecker						
931.033	1					•
931.001	1					2
931.034		1				•
931.003		1				2
931.009			1 (T13)			2
Schwarz matt (lackiert, ähnlich RAL9005) Stromeingang: 2,0m Leitung mit Aderendhülsen und beigelegtem Montagestecker						
931.150	2					
931.131	1					•
931.152		2				
931.132		1				•
931.130				2		
Schwarz matt (lackiert, ähnlich RAL9005) Stromeingang: 0,2m Leitung und GST18 Stecker						
931.133	1					2
931.134		1				2
Weiß matt (lackiert, ähnlich RAL9010) Stromeingang: 2,0m Leitung mit Aderendhülsen und beigelegtem Montagestecker						
931.250	2					
931.231	1					•
931.252		2				
931.232		1				•
931.280				2		
Weiß matt (lackiert, ähnlich RAL9010) Stromeingang: 0,2m Leitung und GST18 Stecker						
931.233	1					2
931.234		1				2



931.000



931.031



931.032



931.030



931.021



931.001



931.150



931.250



Über 200 Farben und verschiedene Glanzgrade auf Anfrage möglich.

Passende **Geräteleitungen** finden Sie ab Seite 66.



Passende **Keystones** finden Sie ab Seite 175.

Zubehör

#	
Lochsäge Für den Einbau von TWIST	
931.900	In Holz/Kunststoff Schnitttiefe bis 44 mm Durchmesser 105 mm
918.900	Aufnahmewerkzeug für Lochsäge mit Zentrierbohrer



931.900 Abb. ähnlich



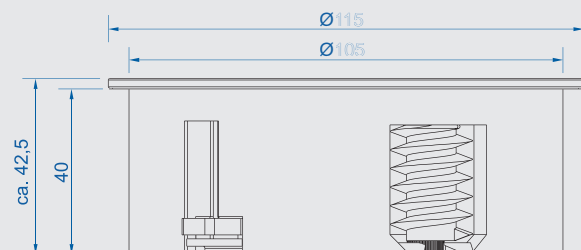
918.900



ANSCHLUSSFELDER



Mit **nur 40mm Einbautiefe** ist die TWIST so kompakt, dass selbst eine Montage über Schubladen möglich ist.



Maße in mm