



24-Port Gigabit PoE+ Switch

TPE-TG240g (v1.0R)

- 24 x Gigabit PoE+ Ports
- 370 Watt Gesamt-Power-Budget
- 48 Gbps Schaltkapazität
- Stabiler Metall-Switch
- Halterungen für Rackmontierung inbegriffen

TRENDnet 24-Port Gigabit PoE+ Switch, Modell TPE-TG240g, bietet 24 x Gigabit PoE+ Ports, 48 Gbps Schaltkapazität und ein 370 Watt PoE Power-Budget. Zubehör für Rackmontierung ist im Lieferumfang dieses stabilen Metall-Switches enthalten.



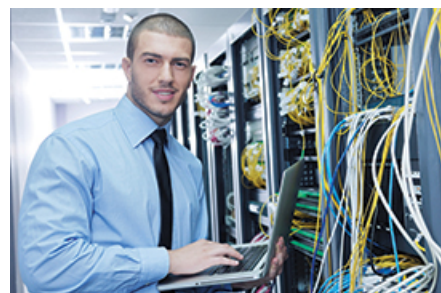
PoE-Kameraflexibilität

Der Switch erkennt nicht-PoE, PoE (15,4 W) und PoE+ (30 W) Kameras (oder andere PoE-Geräte) und liefert automatisch die notwendige Menge an Strom.



Volle PoE-Leistung

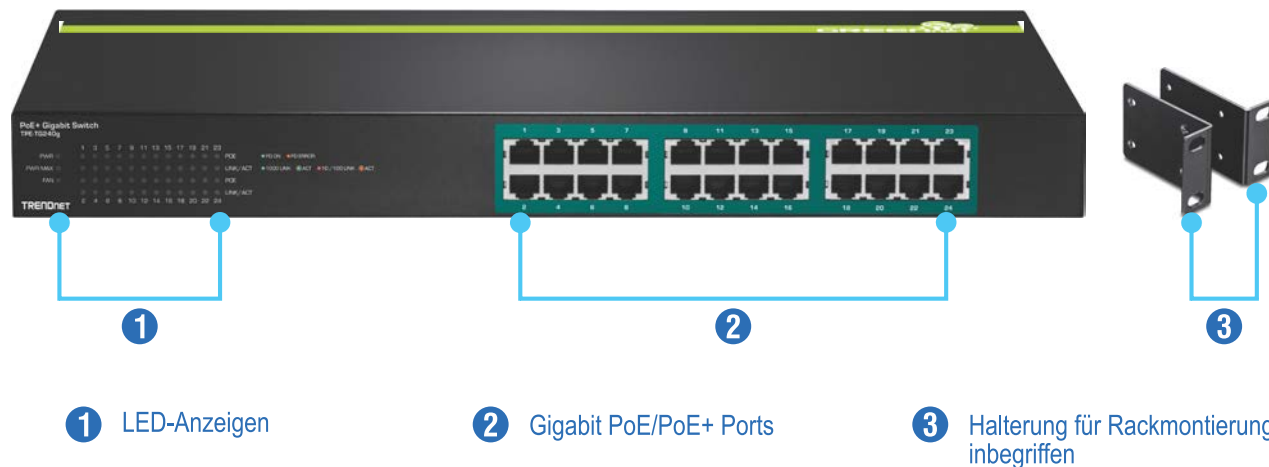
Die starke 370 Watt PoE-Gesamtleistung beliefert jeden Port mit voller PoE-Leistung und maximiert damit die Anzahl möglicher verbundener PoE-Geräte.



Gigabit-Networking

Die Gigabit-Ports (ausschließlich) erzeugen eine Schaltkapazität in Höhe von 48 Gbps und unterstützen Jumbo Frames bis zu 10 KB.

Illustration Eines Network





PoE+

Liefert bis zu 30 Watt PoE-Leistung je Port mit 370 Watt Leistungsbudget



Ports

24 x Gigabit PoE+ Ports



Schaltkapazität

48 Gbps Schaltkapazität



Jumbo Frame

Verschickt größere Pakete oder Jumbo Frames (bis zu 10 KB) für bessere Leistung



Rackmontierbar

Rackmontierbares Metallgehäuse mit Zubehör



LED-Leuchten

LED-Leuchten zeigen den Port-Status an

Technische Spezifikationen

Standards

- IEEE 802.3
- IEEE 802.3u
- IEEE 802.3x
- IEEE 802.3ab
- IEEE 802.3af
- IEEE 802.3at
- IEEE 802.3az

Geräteschnittstelle

- 24 x Gigabit PoE/PoE+ Ports
- LED-Leuchten

Datenübertragungsrate

- Ethernet: 10 Mbps (Halbduplex), 20 Mbps (Voll duplex)
- Fast Ethernet: 100 Mbps (Halbduplex), 200 Mbps (Voll duplex)
- Gigabit: 2000 Mbps (Voll duplex)

Leistung

- RAM-Buffer: 512 KB
- Switch Fabric: 48 Gbps
- MAC Adresstabelle: 8 K Einträge
- Übermittlungsrate: 35,7 Mpps (64-byte Paketgröße)
- Jumbo Frame: 10 KB

Strom

- Eingangsleistung: 110-240 V AC, 50/60 Hz, 0,75 A
- Verbrauch: 36 Watt (max. ohne betriebene Geräte)

PoE

- PoE Budget: 370 Watt
- Pol 3,6 für Strom und Pol 1,2 für Strom- (Modus A)
- Überlastschutz
- Kurzschlusschutz

Betriebstemperatur

- 0 – 40 °C (32 - 104 °F)

Betriebsfeuchtigkeit

- Max. 90% nicht-kondensierend

Maße

- 440 x 250 x 44 mm (17,3 x 9,8 x 1,7 Zoll)

Gewicht

- 3,6 kg (8 Pfund)

Zertifizierungen

- CE
- FCC

Garantie

- 3 Jahre Begrenzte

Packungsinhalt

- TPE-TG240g
- Schnellinstallationsanleitung
- Zubehör für Rackmontierung
- Stromkabel

