

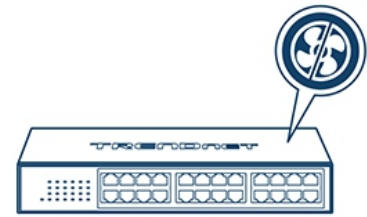
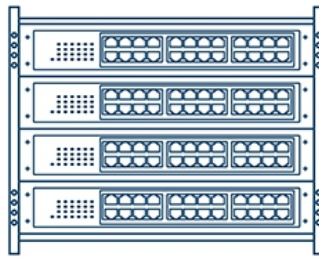
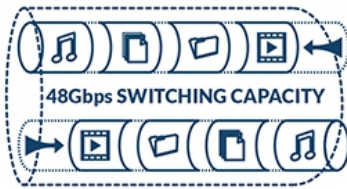


24-Port Gigabit-Desktop-Switch

TEG-S25D (v1.0R)

- 24 x Gigabit RJ-45 Ports
- Stabiler Metall-Desktop-Switch mit eingebauter Stromversorgung
- Eingebautes Netzteil
- Weiterleitungsrate von 48 Gbit/s
- Lüfterloses Design
- Inklusive 1U-Rackmount-Halterungen

Der 24-Port-Gigabit-Desktop-Switch von TRENDnet, Modell TEG-S25D, bietet hohe Bandbreitenleistung, Benutzerfreundlichkeit und Zuverlässigkeit. Mit Gigabit-Geschwindigkeiten und einer Gesamt-Schaltkapazität von 48 Gbit/s im Vollduplex-Modus steigern Sie die Effizienz Ihres Netzwerks und beseitigen Netzwerkstaus. Ein integriertes Universalnetzteil organisiert die Kabel, und Diagnose-LEDs helfen bei der Fehlersuche im Netzwerk. Dieser robuste Metall-Switch lässt sich per Plug-and-Play anschließen und bietet zuverlässige Hochgeschwindigkeits-Netzwerkverbindungen.



Gigabit-Geschwindigkeiten

Gigabit-Ports bieten Hochgeschwindigkeits-Netzwerkverbindungen für 24 Geräte, und eine Schaltkapazität von 48 Gbit/s sorgt für einen reibungslosen Datenverkehr und reduziert Verkehrsengpässe.

Gehäusedesign

Mit seinem kompakten und robusten Metallgehäuse eignet sich dieser Switch hervorragend für Desktop- oder Rackmount-Installationen (Halterungen im Lieferumfang enthalten).

Lüfterlos

Das lüfterlose Design senkt den Energieverbrauch und reduziert störende Betriebsgeräusche.

ILLUSTRATION EINES NETWORK



LED-Leuchten

24 Gigabit-Ports



Stromversorgung

EIGENSCHAFTEN



Plug-and-Play

Schalten Sie den Switch einfach ein und schließen Sie Ihre verbundenen Geräte an



Ports

24 Gigabit Ethernet Ports



Schaltkapazität

48 Gbit/s Schaltkapazität



Gehäuse-Design

Mit seinem kompakten und robusten Metallgehäuse eignet sich dieser Switch gut für Desktop- oder Rackmount-Installationen (Halterungen im Lieferumfang enthalten).



Jumbo Frame

Verschicken größerer Pakete oder Jumbo Frames (bis zu 9 KB) für bessere Leistung



Lüfterlos

Das lüfterlose Design senkt den Stromverbrauch und eliminiert Betriebsgeräusche



LED-Leuchten

LEDs zeigen Strom, Verbindung und Aktivität an



Interne Stromversorgung

100~240VAC, 50/60Hz internes Universal-Schaltnetzteil

TECHNISCHE SPEZIFIKATIONEN

Standards

- IEEE 802.3
- IEEE 802.3u
- IEEE 802.3x
- IEEE 802.3ab

Geräteschnittstelle

- 24 Gigabit-Ports
- LED-Leuchten

Datenübertragungsrate

- Ethernet: 10 Mbit/s (Halbduplex), 20 Mbit/s (Voll duplex)
- Fast Ethernet: 100 Mbit/s (Halbduplex), 200 Mbit/s (Voll duplex)
- Gigabit Ethernet: 2000 Mbit/s (Voll duplex)

Leistung

- Schaltkapazität: 48Gbps
- RAM-Puffer: 512KB
- MAC Adresstabelle: 8 K Einträge
- Weiterleitungsrate: 35,71 Mpps (64-byte Paketgröße)
- Jumbo Frames: 9 KB

Sonderfunktionen

- Rackmontierbar

Stromversorgung

- Interne Stromversorgung: 100 - 240V AC, 50/60 Hz, 1A
- Max. Verbrauch: 14,24 Watt

Lüfter/Akustik

- Lüfterloses Design

MTBF

- 364,460 Stunden

Betriebstemperatur

- 0° – 40° C (32° – 104° F)

Betriebsfeuchtigkeit

- Max. 90% nicht-kondensierend

Abmessungen (L x B x H)

- 267 x 162 x 42mm (10,51 x 6,38 x 1,65 Zoll)

Gewicht

- 1,3kg (2,93 Pfund)

Zertifizierungen

- FCC
- CE
- ETL

Garantie

- 3 Jahre

Packungsinhalt

- TEG-S25D
- Schnellinstallationsanleitung
- Zubehör zum Rackmontieren
- Netzkabel (1,5m / 4,9 Fuß)

Alle erwähnten Geschwindigkeiten dienen ausschließlich dem Vergleich. Produktspezifikationen, Größe und Form unterliegen unangekündigten Änderungen, und das tatsächliche Aussehen des Produkts kann von dieser Beschreibung abweichen.

20675 Manhattan Place • Torrance • CA 90501 • USA • T: 1-888-326-6061 • F: 1-310-961-5511 • intlsales@trendnet.com • www.TRENDnet.com

TRENDnet ist ein eingetragenes Warenzeichen. Andere Marken und Produktnamen sind Warenzeichen der jeweiligen Inhaber. Die in diesem Dokument enthaltenen Informationen beziehen sich auf Produkte von TRENDnet und können jederzeit ohne vorherige Ankündigung geändert werden. Für die neuesten Produkt Informationen besuchen Sie bitte <http://www.trendnet.com> © Copyright TRENDnet. Alle Rechte vorbehalten. Aktualisiert: 3/31/2022